

Схема расположения границ публичного сервитута объекта электросетевого хозяйства:
«Линия воздушная 0,4 кВ; ВЛ-0,4 кВ 234-Л1 Копосово», расположенного по адресу:
Архангельская область, Котласский район

Площадь испрашиваемого публичного сервитута 1 580 кв.м.

Каталог координат: Приложение 1 на 1 листе

Система координат: МСК-29, зона 3

Кадастровый номер земельного участка, в отношении которого испрашивается публичный сервитут: 29:07:100301:9,29:07:100301:13,
земли кадастрового квартала: 29:07:100301

Утверждена

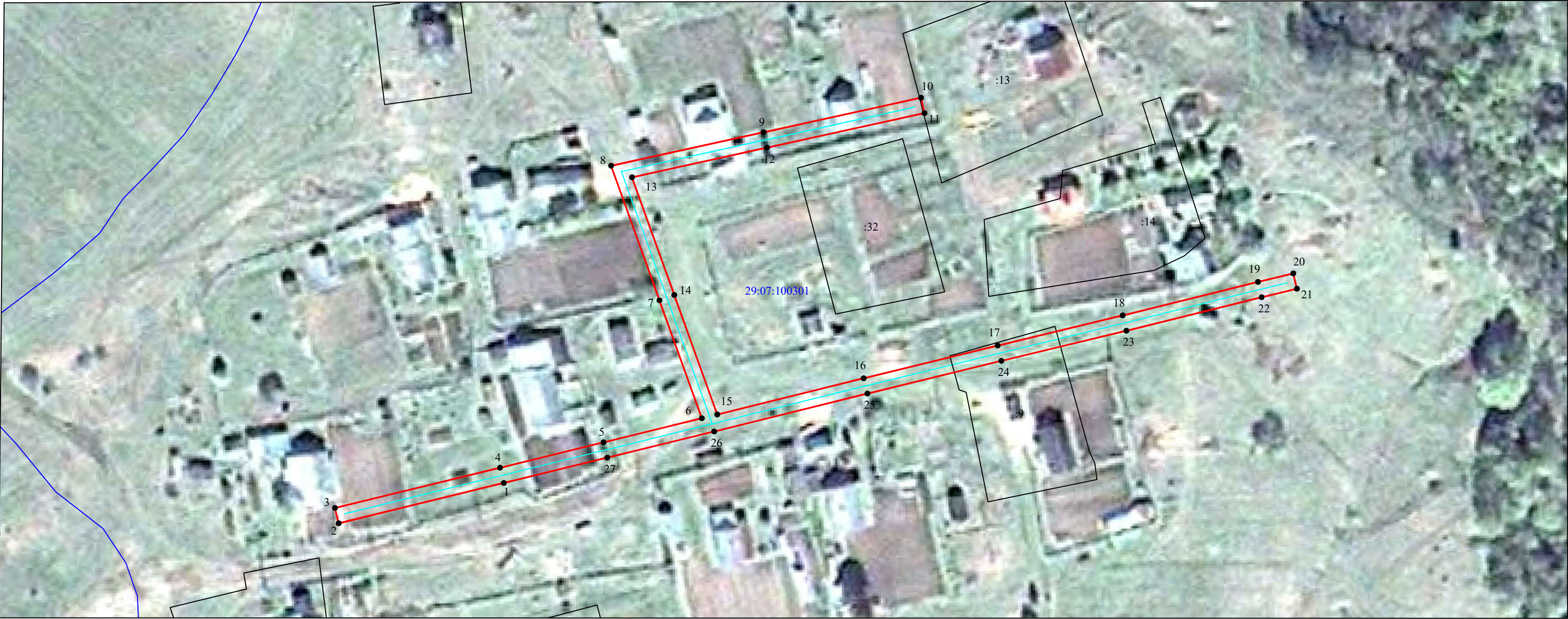
(наименование документа об утверждении, включая

наименования органов государственной власти или

органов местного самоуправления, принявших

решение об утверждении схемы или подписавших
соглашение о перераспределении земельных участков)

от №



Масштаб 1:1000

- Условные обозначения:
- проектные границы публичного сервитута;
 - обозначение границы объекта электросетевого хозяйства;
 - границы и кадастровый номер земельного участка сведения о котором содержатся в ЕГРН;
 - номер и граница кадастрового квартала;
 - обозначение и номер характерной точки проектных границ публичного сервитута;
 - обозначение контура многоконтурного земельного участка.

**Каталог координат границ публичного сервитута
объекта электросетевого хозяйства: "Линия воздушная 0,4 кВ; ВЛ-0,4 кВ 234-Л1 Копосово"**

Площадь публичного сервитута: 1 580 кв.м.		
Метод определения координат: Метод спутниковых геодезических измерений (определений)		
Система координат: МСК - 29, зона 3		
Средняя квадратичная погрешность определения координат характерных точек контура (Mt) = 0,10 м		
Обозначение характерных точек границ	Координаты, м	
	X	Y
1	2	3
1	276 504,34	3 517 862,53
2	276 494,11	3 517 820,59
3	276 497,99	3 517 819,65
4	276 508,23	3 517 861,58
5	276 514,66	3 517 887,88
6	276 520,77	3 517 912,85
7	276 550,73	3 517 902,08
8	276 584,92	3 517 889,80
9	276 593,41	3 517 928,52
10	276 602,18	3 517 968,53
11	276 598,27	3 517 969,39
12	276 589,50	3 517 929,38
13	276 581,99	3 517 895,10
14	276 552,09	3 517 905,85
15	276 521,73	3 517 916,75
16	276 530,93	3 517 953,94
17	276 539,25	3 517 987,99
18	276 546,90	3 518 019,73
19	276 555,40	3 518 054,11
20	276 557,57	3 518 063,07
21	276 553,68	3 518 064,01
22	276 551,52	3 518 055,06
23	276 543,01	3 518 020,68
24	276 535,36	3 517 988,93
25	276 527,05	3 517 954,90
26	276 517,42	3 517 915,96
27	276 510,78	3 517 888,83
1	276 504,34	3 517 862,53