

Схема расположения границ публичного сервитута объекта  
электросетевого хозяйства:  
«ВЛ-0.4кВ с/зЗабелинский»,  
расположенного по адресу: Архангельская область, Котласский  
район

Площадь испрашиваемого публичного сервитута: 1686 кв.м

Каталог координат: Приложение 1 на 1 листе

Система координат: МСК-29, зона 3

Кадастровые номера земельных участков, в отношении которых  
испрашивается публичный сервитут: 29:07:041701:420,  
29:07:041701:423, земли кадастрового квартала 29:07:041701

Утверждена

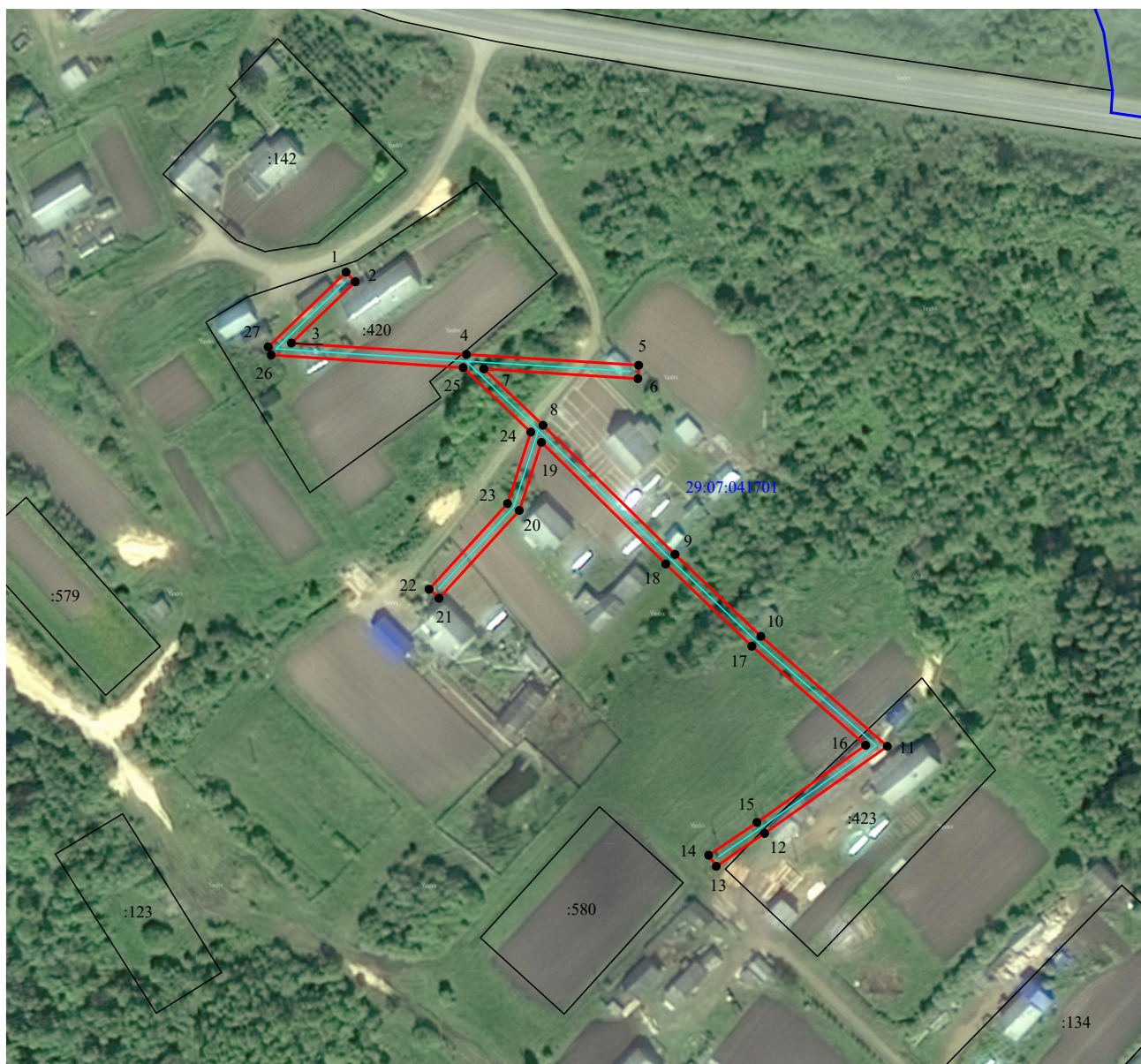
(наименование документа об утверждении, включая

наименования органов государственной власти или

органов местного самоуправления, принявших

решение об утверждении схемы или подписавших  
соглашение о перераспределении земельных участков)

от \_\_\_\_\_ № \_\_\_\_\_



Масштаб 1:2 000

Условные обозначения:

29:00:000000

:17

:17(6)

1 •

- проектные границы публичного сервитута объекта электросетевого хозяйства;

- номер и граница кадастрового квартала;

- обозначение объекта электросетевого хозяйства;

- кадастровый номер и граница земельного участка, содержащиеся в ЕГРН;

- обозначение контура многоконтурного земельного участка;

- обозначение и номер характерной точки проектных границ публичного сервитута объекта

электросетевого хозяйства.

**Каталог координат границ публичного сервитута  
объекта электросетевого хозяйства: "ВЛ-0.4кВ с/зЗабелинский"**

<b>Площадь публичного сервитута: 1686 кв.м.</b>		
<b>Метод определения координат: Метод спутниковых геодезических измерений (определений)</b>		
<b>Система координат: МСК - 29, зона 3</b>		
<b>Средняя квадратичная погрешность определения координат характерных точек контура (Mt) = 0,10 м</b>		
Обозначение характерных точек границ	Координаты, м	
	X	Y
1	2	3
1	301388.97	3520158.32
2	301386.08	3520161.09
3	301367.72	3520141.99
4	301364.32	3520194.35
5	301361.06	3520245.94
6	301357.07	3520245.68
7	301359.98	3520199.58
8	301343.08	3520217.30
9	301304.39	3520256.80
10	301279.81	3520282.50
11	301246.85	3520320.35
12	301220.75	3520283.63
13	301210.89	3520269.14
14	301214.20	3520266.89
15	301224.04	3520281.34
16	301247.17	3520313.90
17	301276.85	3520279.81
18	301301.52	3520254.01
19	301337.95	3520216.82
20	301317.55	3520210.19
21	301291.23	3520186.14
22	301293.93	3520183.19
23	301319.61	3520206.65
24	301341.06	3520213.62
25	301360.37	3520193.37
26	301364.11	3520135.90
27	301366.56	3520135.00
1	301388.97	3520158.32