

Схема расположения границ публичного сервитута объекта  
электросетевого хозяйства:  
«КЛ-10кВ ПТУ-43 п. Шипицино»,  
расположенного по адресу: Архангельская область, Котласский  
район

Площадь испрашиваемого публичного сервитута: 796 кв.м

Каталог координат: Приложение 1 на 1 листе

Система координат: МСК-29, зона 3

Кадастровые номера земельных участков, в отношении которых  
испрашивается публичный сервитут: 29:07:090902:247,  
29:07:090902:1507, 29:07:090902:138, земли кадастрового квартала  
29:07:090902

Утверждена

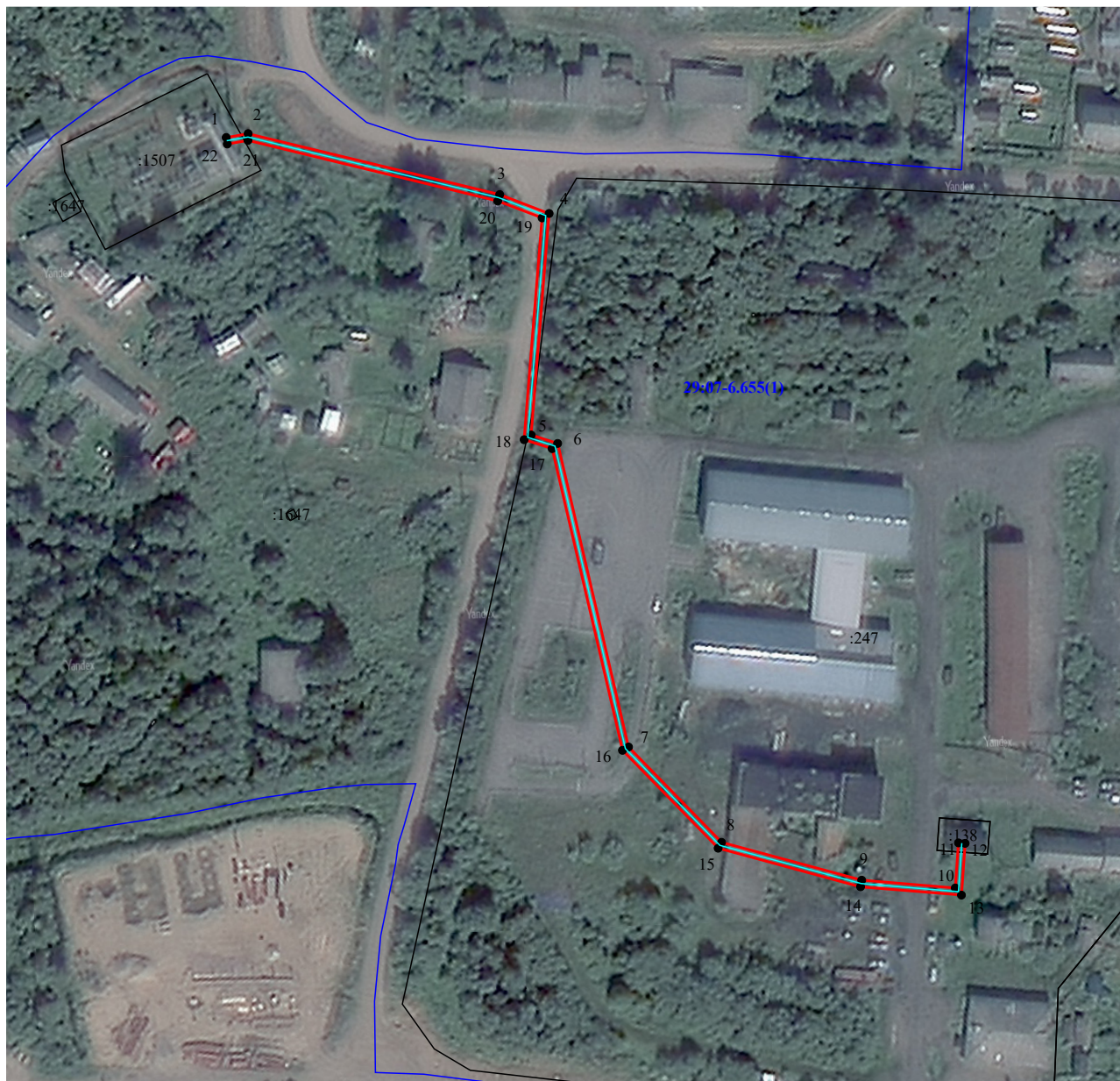
(наименование документа об утверждении, включая

наименования органов государственной власти или

органов местного самоуправления, принявших

решение об утверждении схемы или подписавших  
соглашение о перераспределении земельных участков)

от \_\_\_\_\_ № \_\_\_\_\_



Масштаб 1:2 000

Условные обозначения:

29:00:000000

:17

:17(6)

1 •

- проектные границы публичного сервитута объекта электросетевого хозяйства;

- номер и граница кадастрового квартала;

- обозначение объекта электросетевого хозяйства;

- кадастровый номер и граница земельного участка, содержащиеся в ЕГРН;

- обозначение контура многоконтурного земельного участка;

- обозначение и номер характерной точки проектных границ публичного сервитута объекта

электросетевого хозяйства.

**Каталог координат границ публичного сервитута  
объекта электросетевого хозяйства: "КЛ-10кВ ПТУ-43 п. Шипицино"**

<b>Площадь публичного сервитута: 796 кв.м.</b>		
<b>Метод определения координат: Метод спутниковых геодезических измерений (определений)</b>		
<b>Система координат: МСК - 29, зона 3</b>		
<b>Средняя квадратичная погрешность определения координат характерных точек контура (Mt) = 0,10 м</b>		
<b>Обозначение характерных точек границ</b>	<b>Координаты, м</b>	
	<b>X</b>	<b>Y</b>
<b>1</b>	<b>2</b>	<b>3</b>
1	288430.41	3532264.63
2	288431.59	3532271.26
3	288413.18	3532347.18
4	288407.47	3532362.10
5	288340.58	3532356.68
6	288338.03	3532364.67
7	288246.36	3532386.06
8	288217.57	3532414.15
9	288206.14	3532456.43
10	288203.79	3532484.68
11	288217.40	3532485.65
12	288217.26	3532487.65
13	288201.63	3532486.54
14	288204.16	3532456.09
15	288215.79	3532413.11
16	288245.36	3532384.24
17	288336.47	3532362.99
18	288339.16	3532354.56
19	288406.13	3532359.98
20	288411.26	3532346.58
21	288429.55	3532271.20
22	288428.45	3532264.97
1	288430.41	3532264.63