

Схема расположения границ публичного сервитута объекта
электросетевого хозяйства:
«Линия воздушная 0,4 кВ; ВЛ-0,4 кВ 166-Л4 Дет.сад-2»,
расположенного по адресу: Архангельская область, Котласский
район

Площадь испрашиваемого публичного сервитута: 990 кв.м

Каталог координат: Приложение 1 на 1 листе

Система координат: МСК-29, зона 3

Кадастровые номера земельных участков, в отношении которых
испрашивается публичный сервитут: 29:07:000000:147,
29:07:110101:14, 29:07:110101:1004, земли кадастрового квартала
29:07:110101

Утверждена

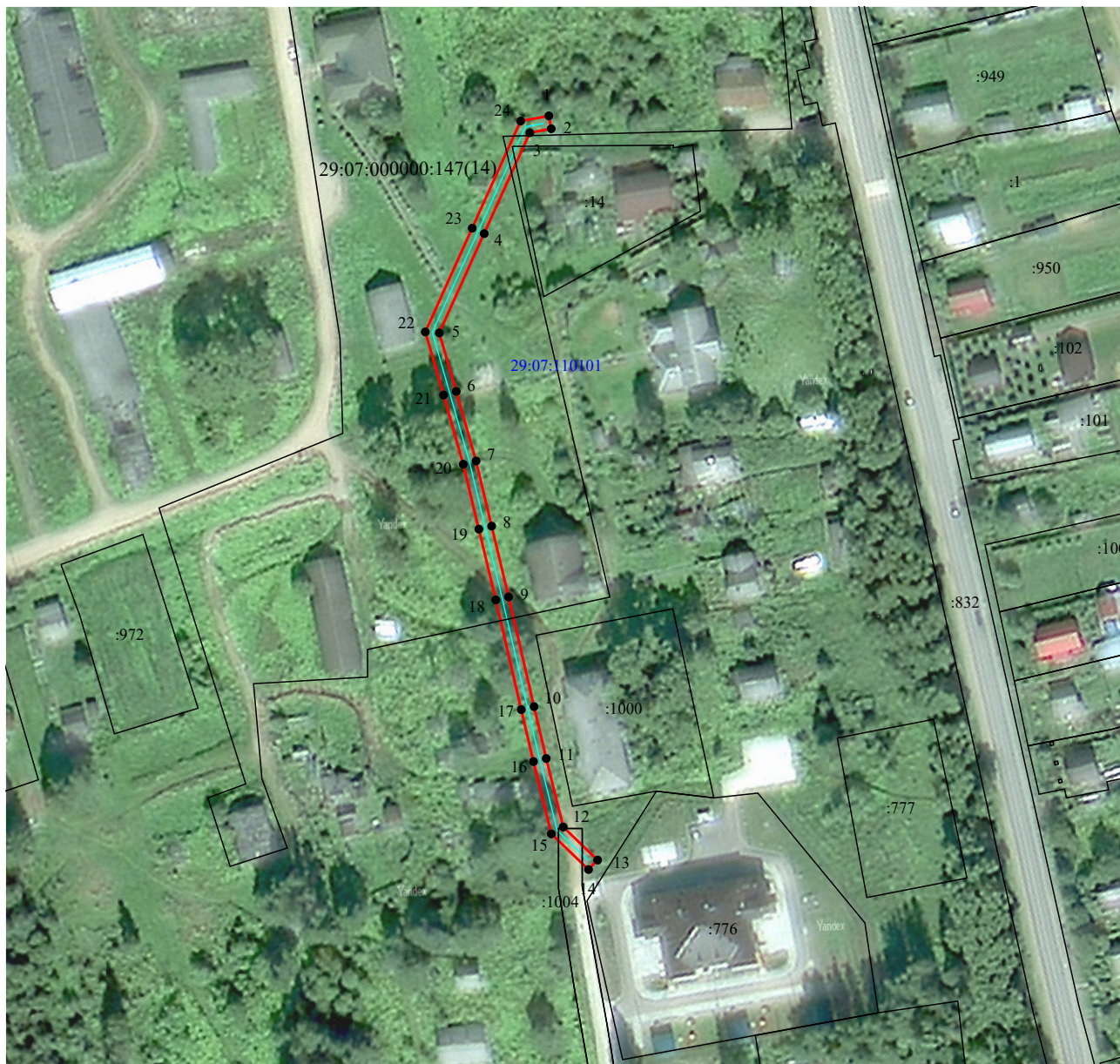
(наименование документа об утверждении, включая

наименования органов государственной власти или

органов местного самоуправления, принявших

решение об утверждении схемы или подписавших
соглашение о перераспределении земельных участков)

от _____ № _____



Масштаб 1:2 000

Условные обозначения:

29:00:000000

- проектные границы публичного сервитута объекта электросетевого хозяйства;

- номер и граница кадастрового квартала;

- обозначение объекта электросетевого хозяйства;

:17

- кадастровый номер и граница земельного участка, содержащиеся в ЕГРН;

:17(6)

- обозначение контура многоконтурного земельного участка;

1 •

- обозначение и номер характерной точки проектных границ публичного сервитута объекта

электросетевого хозяйства.

**Каталог координат границ публичного сервитута
объекта электросетевого хозяйства:
"Линия воздушная 0,4 кВ; ВЛ-0,4 кВ 166-Л4 Дет.сад-2"**

Площадь публичного сервитута: 990 кв.м.		
Метод определения координат: Метод спутниковых геодезических измерений (определений)		
Система координат: МСК - 29, зона 3		
Средняя квадратичная погрешность определения координат характерных точек контура (Mt) = 0,10 м		
Обозначение характерных точек границ	Координаты, м	
	X	Y
1	2	3
1	274737.12	3535156.03
2	274733.19	3535156.76
3	274731.99	3535150.25
4	274701.31	3535136.39
5	274671.10	3535122.75
6	274653.33	3535127.89
7	274632.18	3535133.91
8	274612.35	3535138.66
9	274590.83	3535143.79
10	274557.45	3535151.55
11	274541.68	3535155.23
12	274520.84	3535160.39
13	274510.80	3535170.84
14	274507.91	3535168.07
15	274518.75	3535156.79
16	274540.75	3535151.35
17	274556.55	3535147.66
18	274589.91	3535139.90
19	274611.42	3535134.77
20	274631.16	3535130.04
21	274652.23	3535124.05
22	274671.41	3535118.49
23	274702.96	3535132.74
24	274735.54	3535147.47
1	274737.12	3535156.03