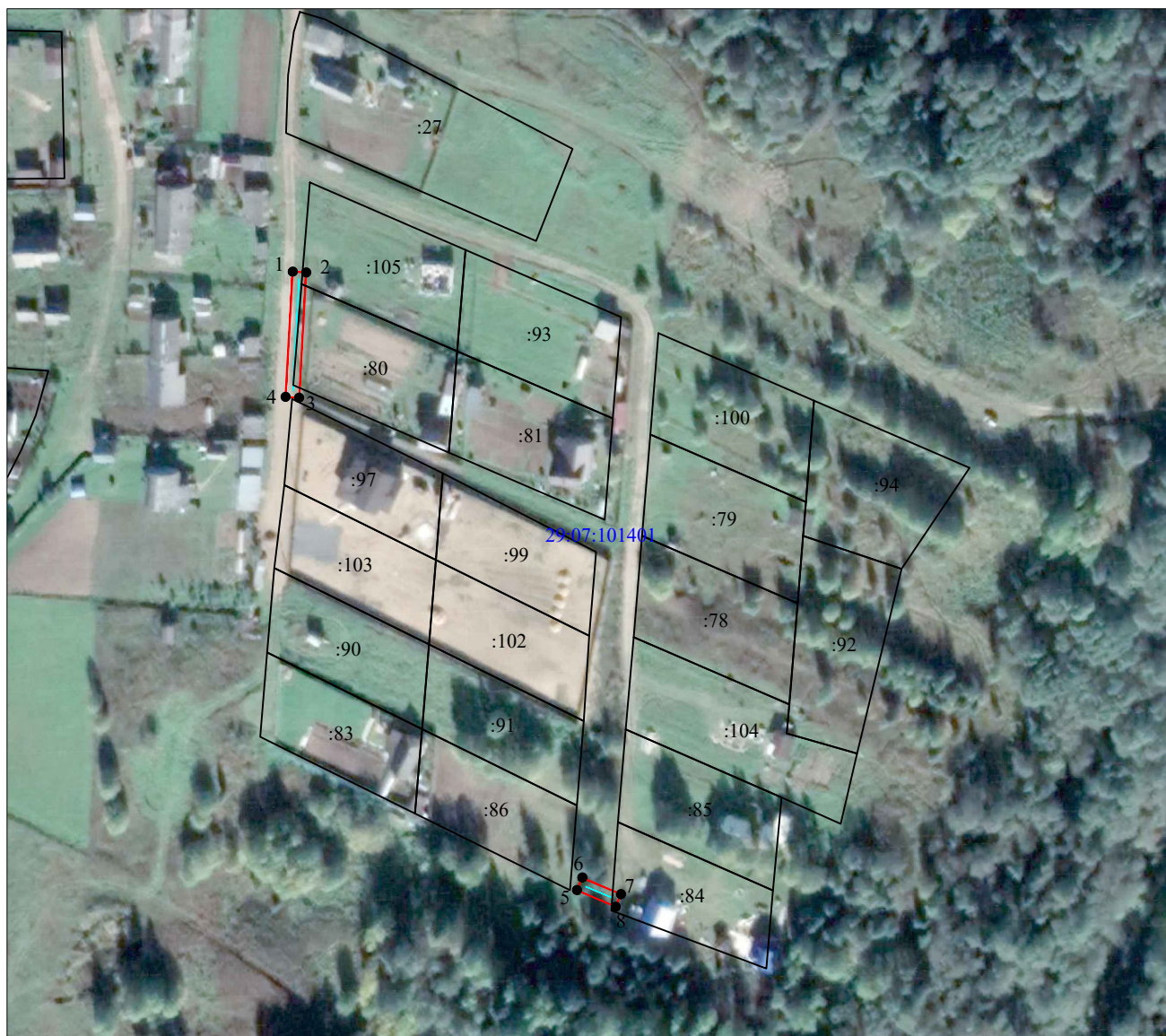


<p>Схема расположения границ публичного сервитута объекта электросетевого хозяйства: «Линия воздушная 0,4кВ; ВЛ-0,4 210-Л1 Кузнечиха-2», расположенного по адресу: Архангельская область, Котласский район</p>	<p>Утверждена</p>	
<p>Площадь испрашиваемого публичного сервитута 198 кв.м.</p>	<p>(наименование документа об утверждении, включая</p>	
<p>Каталог координат: Приложение 1 на 1 листе</p>	<p>наименования органов государственной власти или</p>	
<p>Система координат: МСК-29, зона 3</p>	<p>органов местного самоуправления, принявших</p>	
<p>Кадастровый номер земельного участка, в отношении которого испрашивается публичный сервитут: 29:07:101401:105, 29:07:101401:80, 29:07:101401:84, земли кадастрового квартала 29:07:101401</p>	<p>решение об утверждении схемы или подписавших соглашение о перераспределении земельных участков)</p>	
	<p>от _____ № _____</p>	



Масштаб 1:2000

Условные обозначения:

- - проектные границы публичного сервитута;
- - обозначение границы объекта электросетевого хозяйства;
- :149 - границы и кадастровый номер земельного участка сведения о котором содержатся в ЕГРН;
- 29:07:000000 - номер и граница кадастрового квартала;
- 1 - обозначение и номер характерной точки проектных границ публичного сервитута;
- :4322(1) - обозначение контура многоконтурного земельного участка.

**Каталог координат границ публичного сервитута
объекта электросетевого хозяйства:
" Линия воздушная 0,4кВ; ВЛ-0,4 210-Л1 Кузнечиха-2"**

Площадь публичного сервитута: 198 кв.м.		
Метод определения координат: Метод спутниковых геодезических измерений (определений)		
Система координат: МСК - 29, зона 3		
Средняя квадратичная погрешность определения координат характерных точек контура (Mt) = 0,10 м		
Обозначение характерных точек границ	Координаты, м	
	X	Y
1	2	3
1	274955.42	3530334.99
2	274955.19	3530338.98
3	274918.27	3530336.88
4	274918.50	3530332.89
1	274955.42	3530334.99
5	274773.11	3530418.79
6	274776.78	3530420.38
7	274771.84	3530431.79
8	274768.17	3530430.20
5	274773.11	3530418.79