

Схема расположения границ публичного сервитута объекта электросетевого хозяйства:

«Линия воздушная 0,4 кВ; ВЛ-0,4 кВ 43-ЛЗ Газпром»,  
расположенного по адресу: Архангельская область, Котласский район

Площадь испрашиваемого публичного сервитута: 1083 кв.м

Каталог координат: Приложение 1 на 1 листе

Система координат: МСК-29, зона 3

Кадастровые номера земельных участков, в отношении которых испрашивается публичный сервитут: 29:07:000000:3810, 29:07:090801:1048, земли кадастровых кварталов: 29:07:090902, 29:07:090801

Утверждена

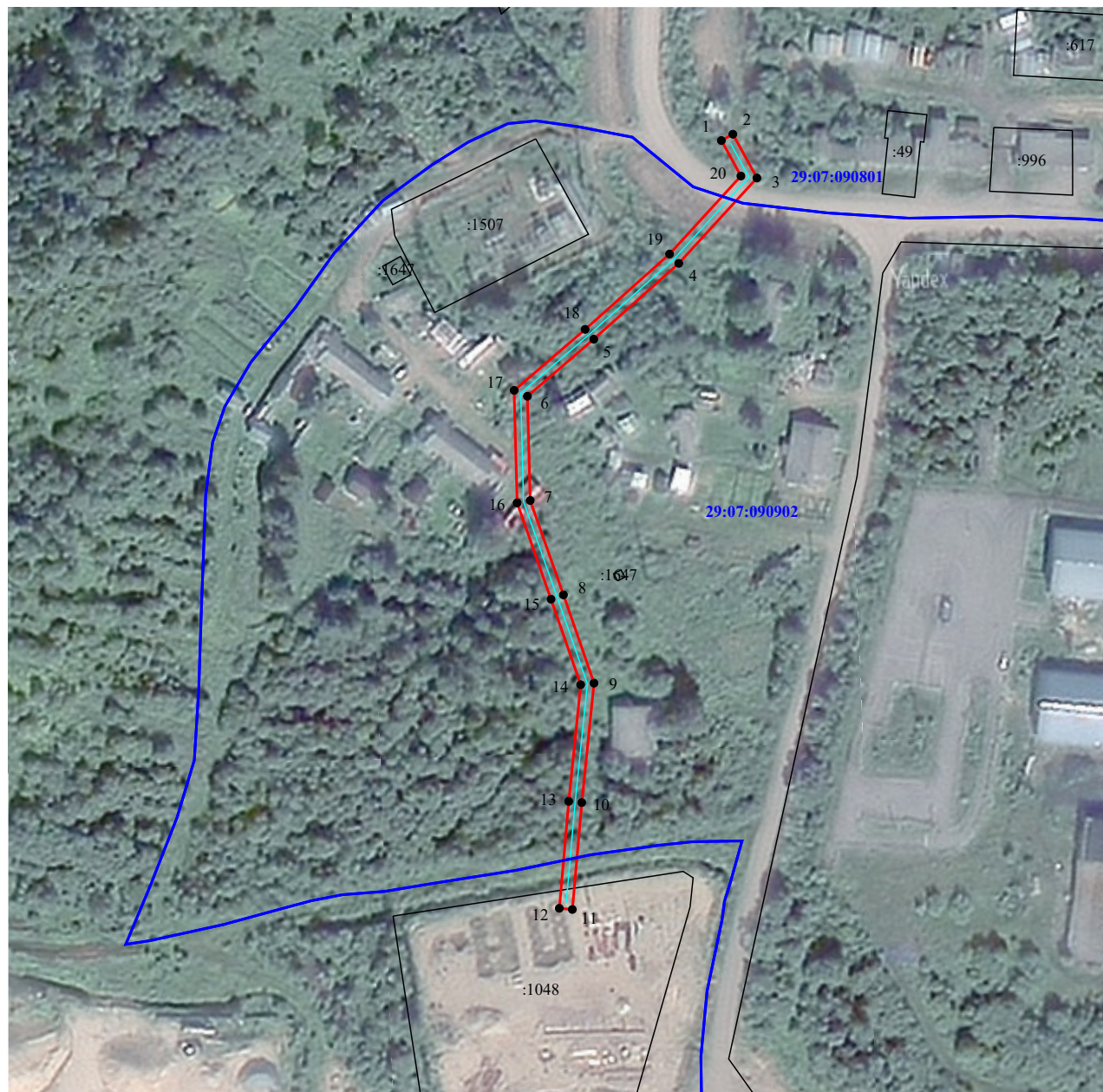
(наименование документа об утверждении, включая

наименования органов государственной власти или

органов местного самоуправления, принявших

решение об утверждении схемы или подписавших  
соглашение о перераспределении земельных участков)

от \_\_\_\_\_ № \_\_\_\_\_



Масштаб 1:2 000

Условные обозначения:

29:00:000000

:17

:17(6)

1 •

- проектные границы публичного сервитута объекта электросетевого хозяйства;

- номер и граница кадастрового квартала;

- обозначение объекта электросетевого хозяйства;

- кадастровый номер и граница земельного участка, содержащиеся в ЕГРН;

- обозначение контура многоконтурного земельного участка;

- обозначение и номер характерной точки проектных границ публичного сервитута объекта

электросетевого хозяйства.

**Каталог координат границ публичного сервитута  
объекта электросетевого хозяйства:  
"Линия воздушная 0,4 кВ; ВЛ-0,4 кВ 43-ЛЗ Газпром"**

<b>Площадь публичного сервитута: 1083 кв.м.</b>		
<b>Метод определения координат: Метод спутниковых геодезических измерений (определений)</b>		
<b>Система координат: МСК - 29, зона 3</b>		
<b>Средняя квадратичная погрешность определения координат характерных точек контура (Mt) = 0,10 м</b>		
<b>Обозначение характерных точек границ</b>	<b>Координаты, м</b>	
	<b>X</b>	<b>Y</b>
<b>1</b>	<b>2</b>	<b>3</b>
1	288449.11	3532315.58
2	288451.04	3532319.08
3	288437.68	3532326.42
4	288411.60	3532302.59
5	288388.45	3532276.65
6	288371.04	3532256.42
7	288339.22	3532257.26
8	288310.40	3532267.40
9	288283.44	3532276.72
10	288246.99	3532272.98
11	288214.36	3532270.11
12	288214.71	3532266.13
13	288247.37	3532269.00
14	288282.97	3532272.65
15	288309.09	3532263.63
16	288338.48	3532253.28
17	288372.84	3532252.37
18	288391.46	3532274.02
19	288414.45	3532299.77
20	288438.27	3532321.53
1	288449.11	3532315.58