

## ИНФОРМАЦИОННОЕ СООБЩЕНИЕ О ВОЗМОЖНОМ УСТАНОВЛЕНИИ ПУБЛИЧНОГО СЕРВИТУТА

Управление имуществом-хозяйственного комплекса администрации Котласского муниципального округа Архангельской области, в соответствии со статьей 39.42 Земельного кодекса РФ информирует правообладателей земельных участков о возможном установлении публичного сервитута по ходатайству Публичного акционерного общества «Россети Северо-Запад» сроком на 49 лет с целью эксплуатации объекта электросетевого хозяйства: для эксплуатации объекта электросетевого хозяйства «Линия воздушная 0,4 кВ; ВЛ-0,4 кВ 17-Л2 Коттеджи» в отношении следующих земельных участков:

Цель установления публичного сервитута	Адрес или иное описание местоположения земельного участка (участков), в отношении которого испрашивается публичный сервитут	Кадастровый номер земельного участка
для эксплуатации объекта электросетевого хозяйства «Линия воздушная 0,4 кВ; ВЛ-0,4 кВ 17-Л2 Коттеджи»	Земли кадастровых кварталов	29:07:140101, 29:07:140201
	Земельные участки с кадастровыми номерами	29:07:000000:3827, 29:07:000000:3741.

В течение пятнадцати дней с даты опубликования настоящего сообщения правообладатели земельных участков, в отношении которых испрашивается публичный сервитут, если их права не зарегистрированы в Едином государственном реестре недвижимости, могут подать в Управление имуществом-хозяйственного комплекса администрации Котласского муниципального округа Архангельской области заявление об учете их прав (обременений прав) на земельные участки с приложением копий документов, подтверждающих эти права (обременения прав). В таких заявлениях указывается способ связи с правообладателями земельных участков, в том числе их почтовый адрес и (или) адрес электронной почты.

Правообладатели земельных участков, подавшие такие заявления по истечении указанного срока, несут риски невозможности обеспечения их

прав в связи с отсутствием информации о таких лицах и их правах на земельные участки.

Заинтересованные лица могут ознакомиться с поступившим ходатайством об установлении публичного сервитута и прилагаемым к нему описанием местоположения границ публичного сервитута и подать заявление об учете прав на земельные участки в отделе по земельным ресурсам и землеустройству УИХК администрации Котласского муниципального округа Архангельской области по адресу: Архангельская область, г. Котлас, пл. Советов, д. 9, каб. 17. Телефон: 8(81837) 2-02-78. Адрес электронной почты: [zemkotreg@yandex.ru](mailto:zemkotreg@yandex.ru). Время приема в рабочие дни: понедельник-четверг с 8-30 до 17-00 (перерыв с 12-30 до 13-30), пятница с 8-30 до 15-30 (перерыв с 12-30 до 13-30).

Официальный сайт в информационно-телекоммуникационной сети «Интернет», на котором размещается сообщение о возможном установлении сервитута: <https://kotlasreg.gosuslugi.ru/>.

Схема расположения границ публичного сервитута  
объекта электросетевого хозяйства:  
«Линия воздушная 0,4 кВ; ВЛ-0,4 кВ 17-Л2 Коттеджи»  
расположенного по адресу:  
Архангельская область, Котласский район

Площадь испрашиваемого публичного сервитута  
614 кв.м.

Каталог координат: Приложение 1 на 1 листе

Система координат: МСК-29, зона 3

Кадастровые номера земельных участков, в отношении  
которых испрашивается публичный сервитут:  
29:07:000000:3827, 29:07:000000:3741, земли кадастровых  
кварталов 29:07:140201, 29:07:140101

**Утверждена**

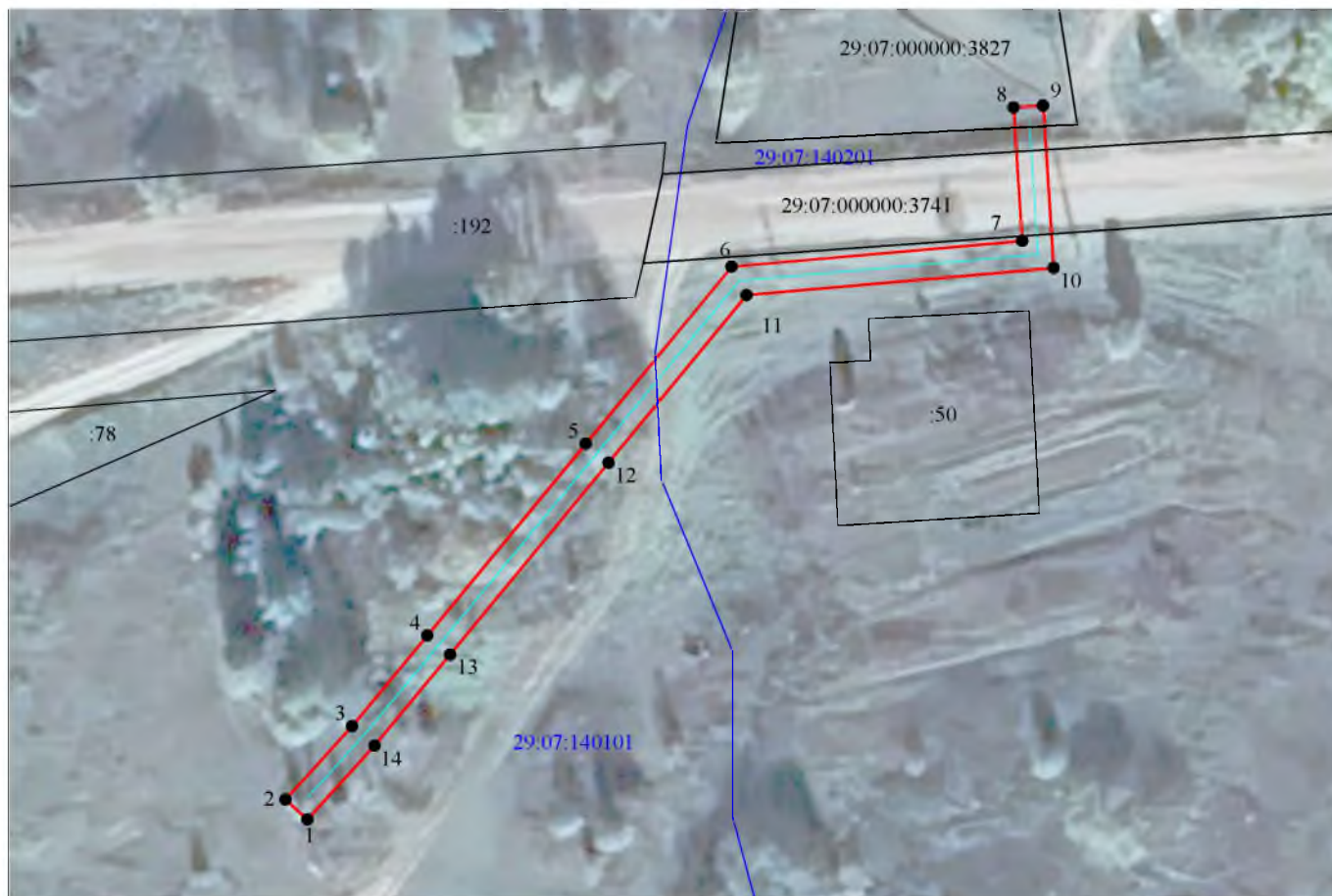
(наименование документа об утверждении, включая

наименования органов государственной власти или

органов местного самоуправления, принявших







решение об утверждении схемы или подписавших  
соглашение о перераспределении земельных участков)

от \_\_\_\_\_ № \_\_\_\_\_



Масштаб 1:1000

Условные обозначения:

-  - проектные границы публичного сервитута;
-  - обозначение границы объекта электросетевого хозяйства;
-  - границы и кадастровый номер земельного участка сведения о котором содержатся в ЕГРН;
-  - номер и граница кадастрового квартала;
-  - обозначение и номер характерной точки проектных границ публичного сервитута;
-  - обозначение контура многоконтурного земельного участка.

**Каталог координат границ публичного сервитута  
объекта электросетевого хозяйства: "Линия воздушная 0,4 кВ; ВЛ-0,4 кВ 17-Л2 Коттеджи"**

<b>Площадь публичного сервитута: 614 кв.м.</b>		
<b>Метод определения координат: Метод спутниковых геодезических измерений (определений)</b>		
<b>Система координат: МСК - 29, зона 3</b>		
<b>Средняя квадратичная погрешность определения координат характерных точек контура (Mt) = 0,10 м</b>		
<b>Обозначение характерных точек границ</b>	<b>Координаты, м</b>	
	<b>X</b>	<b>Y</b>
<b>1</b>	<b>2</b>	<b>3</b>
1	292 110,81	3 555 875,61
2	292 113,50	3 555 872,66
3	292 123,41	3 555 881,66
4	292 135,61	3 555 891,80
5	292 161,46	3 555 913,18
6	292 185,34	3 555 932,88
7	292 188,80	3 555 972,09
8	292 206,80	3 555 970,93
9	292 207,06	3 555 974,92
10	292 185,16	3 555 976,34
11	292 181,51	3 555 934,90
12	292 158,91	3 555 916,26
13	292 133,06	3 555 894,88
14	292 120,78	3 555 884,68
1	292 110,81	3 555 875,61