

## ИНФОРМАЦИОННОЕ СООБЩЕНИЕ О ВОЗМОЖНОМ УСТАНОВЛЕНИИ ПУБЛИЧНОГО СЕРВИТУТА

Управление имуществом-хозяйственного комплекса администрации Котласского муниципального округа Архангельской области, в соответствии со статьей 39.42 Земельного кодекса РФ информирует правообладателей земельных участков о возможном установлении публичного сервитута по ходатайству Публичного акционерного общества «Россети Северо-Запад» сроком на 49 лет с целью эксплуатации объекта электросетевого хозяйства: для эксплуатации объекта электросетевого хозяйства «Линия воздушная 0,4кВ "ул. Тихая" от ТП-10/0,4кВ "Красная Заря"» в отношении следующих земельных участков:

Цель установления публичного сервитута	Адрес или иное описание местоположения земельного участка (участков), в отношении которого испрашивается публичный сервитут	Кадастровый номер земельного участка
для эксплуатации объекта электросетевого хозяйства «Линия воздушная 0,4кВ "ул. Тихая" от ТП-10/0,4кВ "Красная Заря"»	Земли кадастровых кварталов	29:07:121901, 29:07:122001
	Земельные участки с кадастровыми номерами	29:07:000000:4023

В течение пятнадцати дней с даты опубликования настоящего сообщения правообладатели земельных участков, в отношении которых испрашивается публичный сервитут, если их права не зарегистрированы в Едином государственном реестре недвижимости, могут подать в Управление имуществом-хозяйственного комплекса администрации Котласского муниципального округа Архангельской области заявление об учете их прав (обременений прав) на земельные участки с приложением копий документов, подтверждающих эти права (обременения прав). В таких заявлениях указывается способ связи с правообладателями земельных участков, в том числе их почтовый адрес и (или) адрес электронной почты.

Правообладатели земельных участков, подавшие такие заявления по истечении указанного срока, несут риски невозможности обеспечения их

прав в связи с отсутствием информации о таких лицах и их правах на земельные участки.

Заинтересованные лица могут ознакомиться с поступившим ходатайством об установлении публичного сервитута и прилагаемым к нему описанием местоположения границ публичного сервитута и подать заявление об учете прав на земельные участки в отделе по земельным ресурсам и землеустройству УИХК администрации Котласского муниципального округа Архангельской области по адресу: Архангельская область, г. Котлас, пл. Советов, д. 9, каб. 17. Телефон: 8(81837) 2-02-78. Адрес электронной почты: [zemkotreg@yandex.ru](mailto:zemkotreg@yandex.ru). Время приема в рабочие дни: понедельник-четверг с 8-30 до 17-00 (перерыв с 12-30 до 13-30), пятница с 8-30 до 15-30 (перерыв с 12-30 до 13-30).

Официальный сайт в информационно-телекоммуникационной сети «Интернет», на котором размещается сообщение о возможном установлении сервитута: <https://kotlasreg.gosuslugi.ru/>.

Схема расположения границ публичного сервитута  
объекта электросетевого хозяйства:  
«Линия воздушная 0,4кВ "ул. Тихая"  
от ТП-10/0,4кВ "Красная Заря"»,  
расположенного по адресу:  
Архангельская область, Котласский район

**Утверждена**

(наименование документа об утверждении, включая

наименования органов государственной власти или

органов местного самоуправления, принявших

решение об утверждении схемы или подписавших  
соглашение о перераспределении земельных участков)

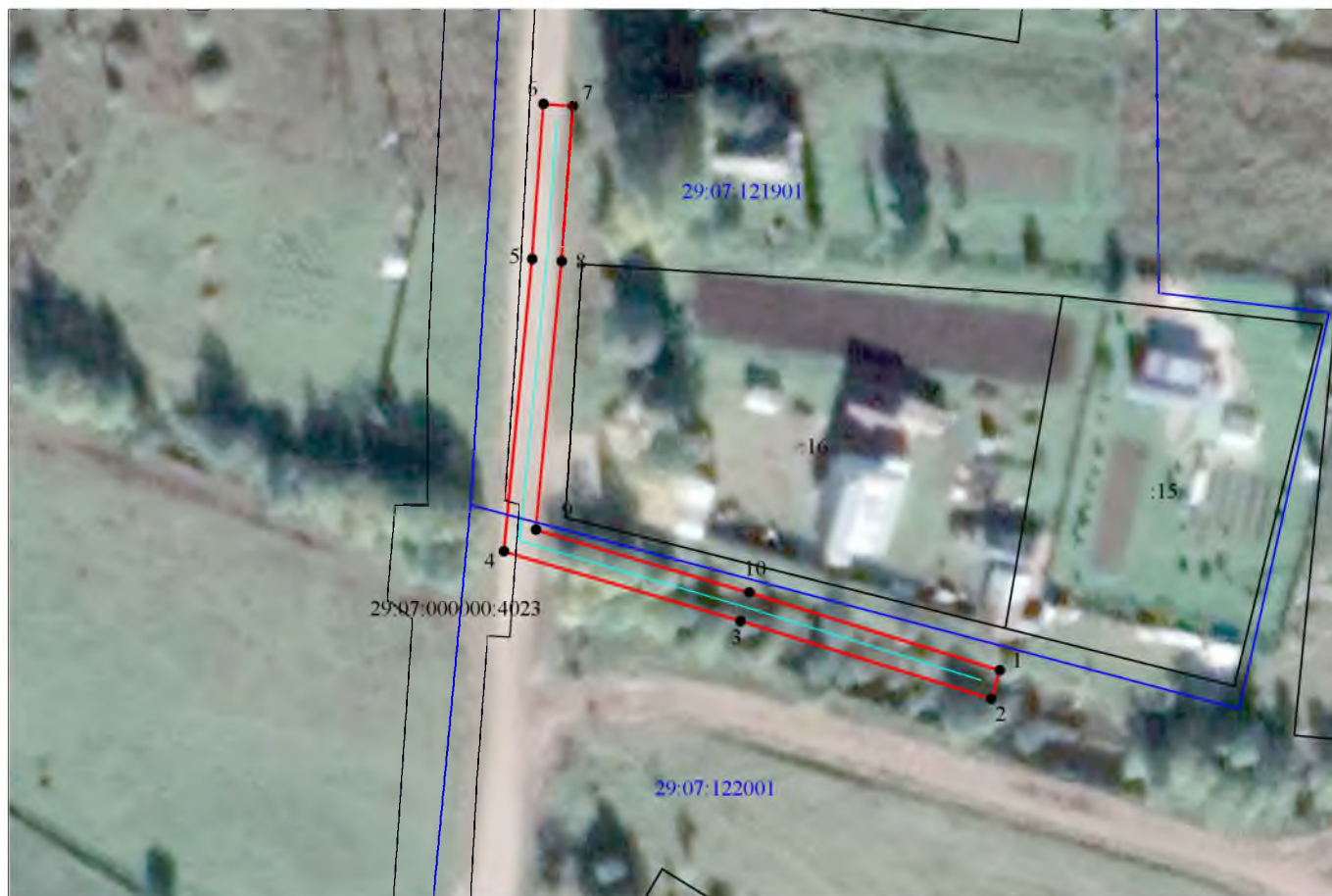
от \_\_\_\_\_ № \_\_\_\_\_

Площадь испрашиваемого публичного сервитута  
504 кв.м.

Каталог координат: Приложение 1 на 1 листе







Система координат: МСК-29, зона 3

Кадастровый номер земельного участка, в отношении  
которого испрашивается публичный сервитут:  
29:07:000000:4023, земли кадастровых кварталов  
29:07:121901, 29:07:122001



Масштаб 1:1000

Условные обозначения:

-  - проектные границы публичного сервитута;
-  - обозначение границы объекта электросетевого хозяйства;
-  - границы и кадастровый номер земельного участка сведения о котором содержатся в ЕГРН;
-  - номер и граница кадастрового квартала;
-  - обозначение и номер характерной точки проектных границ публичного сервитута;
-  - обозначение контура многоконтурного земельного участка.