

ИНФОРМАЦИОННОЕ СООБЩЕНИЕ О ВОЗМОЖНОМ УСТАНОВЛЕНИИ ПУБЛИЧНОГО СЕРВИТУТА

Управление имуществом-хозяйственного комплекса администрации Котласского муниципального округа Архангельской области, в соответствии со статьей 39.42 Земельного кодекса РФ информирует правообладателей земельных участков о возможном установлении публичного сервитута по ходатайству Акционерного общества «Архангельская областная энергетическая компания» (АО «АрхоблЭнерго») сроком на 49 лет с целью эксплуатации существующего объекта электросетевого хозяйства в отношении следующих земель и земельных участков:

Цель установления публичного сервитута	Адрес или иное описание местоположения земельного участка (участков), в отношении которого испрашивается публичный сервитут	Кадастровый номер земельного участка
Для эксплуатации существующего объекта электросетевого хозяйства: электрические сети 10 кВ СНТ «Железнодорожник» (Сады-2), расположенные на территории СНТ «Железнодорожник» (Сады-2) Котласского муниципального округа Архангельской области	Архангельская область, Котласский район	29:07:000000:3869
	обл. Архангельская, р-н Котласский	29:07:151801:188
	Земли кадастрового квартала	29:07:151801

В течение пятнадцати дней с даты опубликования настоящего сообщения правообладатели земельных участков, в отношении которых испрашивается публичный сервитут, если их права не зарегистрированы в Едином государственном реестре недвижимости, могут подать в Управление имуществом-хозяйственного комплекса администрации Котласского муниципального округа Архангельской области заявление об учете их прав (обременений прав) на земельные участки с приложением копий документов, подтверждающих эти права (обременения прав). В таких заявлениях указывается способ связи с правообладателями земельных участков, в том числе их почтовый адрес и (или) адрес электронной почты.

Правообладатели земельных участков, подавшие такие заявления по истечении указанного срока, несут риски невозможности обеспечения их прав в связи с отсутствием информации о таких лицах и их правах на земельные участки.

Заинтересованные лица могут ознакомиться с поступившим ходатайством об установлении публичного сервитута и прилагаемым к нему описанием местоположения границ публичного сервитута и подать заявление об учете прав на земельные участки в отделе по земельным ресурсам и землеустройству УИХК администрации Котласского муниципального округа Архангельской области по адресу: Архангельская область, г. Котлас, пл. Советов, д. 9, каб. 17. Телефон: 8(81837) 2-02-78. Адрес электронной почты: zemkotreg@yandex.ru. Время приема в рабочие дни: понедельник-четверг с 8-30 до 17-00 (перерыв с 12-30 до 13-30), пятница с 8-30 до 15-30 (перерыв с 12-30 до 13-30).

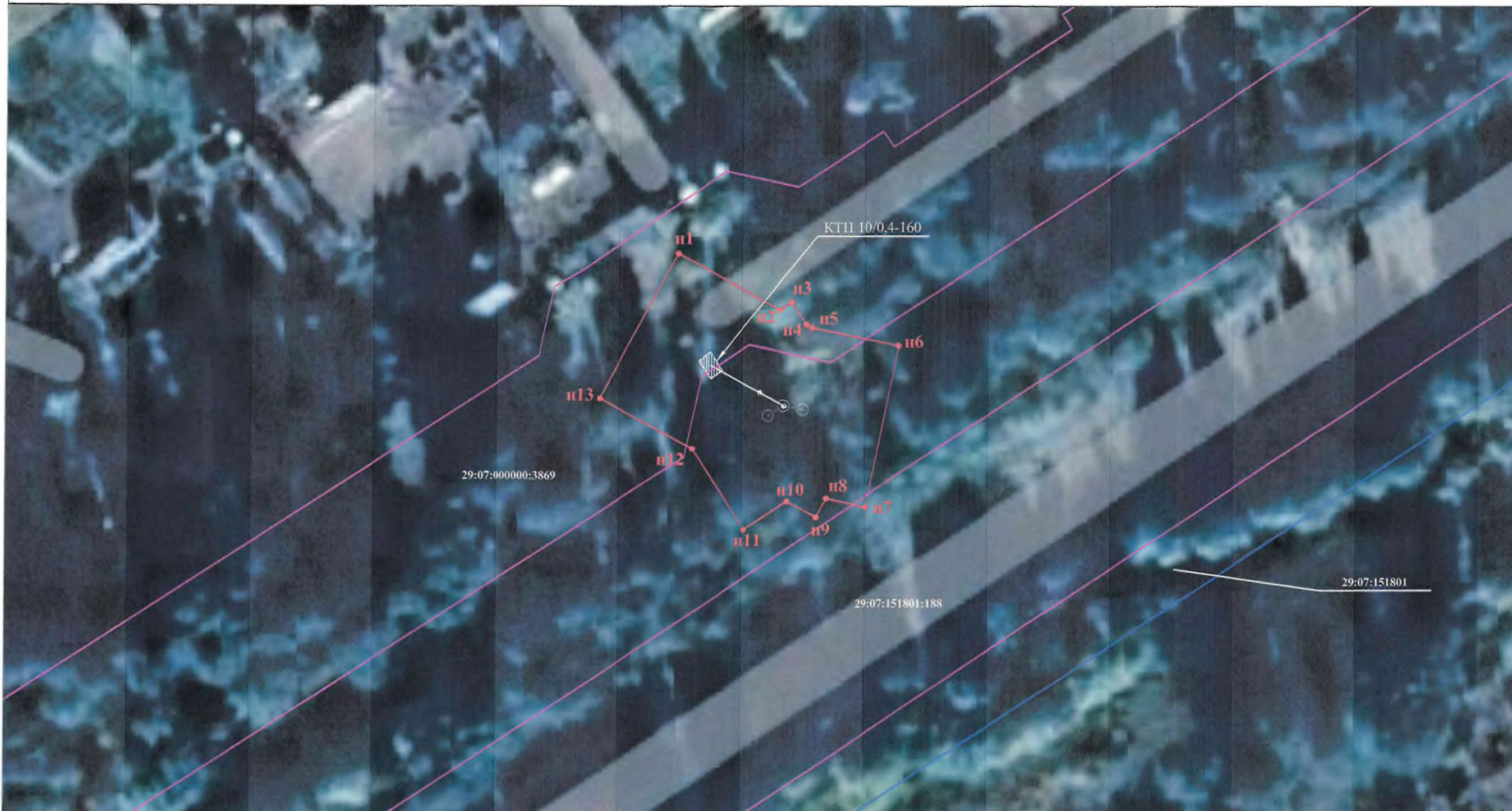
Правила землепользования и застройки сельского поселения «Черемушское» Котласского муниципального района Архангельской области утверждены постановлением Министерства строительства и архитектуры Архангельской области от 20.10.2022 № 54-п.

Официальный сайт в информационно-телекоммуникационной сети «Интернет», на котором размещается сообщение о возможном установлении сервитута, а так же утвержденные документы территориального планирования, действующие на территории Котласского муниципального округа Архангельской области: <https://kotlasreg.gosuslugi.ru/>

Графическое описание местоположения границы зоны публичного сервитута для эксплуатации объекта электросетевого хозяйства Электрические сети 10 кВ на кадастровом плане территории кадастрового квартала 29:07:151801

от " " 2024 г. №

Адрес (местоположение): Российская Федерация, Архангельская область, Котласский муниципальный район, СНТ "Железнодорожник", сады №2



Масштаб 1:500

Условные обозначения:

- граница кадастрового квартала ;
- граница зоны публичного сервитута , сведения о которой достаточны для определения ее местоположения ;
- существующая часть границы земельного участка , имеющиеся в ЕГРН сведения о которой достаточны для определения ее местоположения ;
- обозначение характерной точки границы зоны публичного сервитута , сведения о которой позволяют однозначно определить ее местоположение на местности ;
- 29:07:151801 - номер кадастрового квартала ;
- 29:07:151801:188 - кадастровый номер земельного участка .

Дата " " 2024 г. Кадастровый инженер А.С. Колосова

