

## ИНФОРМАЦИОННОЕ СООБЩЕНИЕ О ВОЗМОЖНОМ УСТАНОВЛЕНИИ ПУБЛИЧНОГО СЕРВИТУТА

Управление имуществом-хозяйственного комплекса администрации Котласского муниципального округа Архангельской области, в соответствии со статьей 39.42 Земельного кодекса РФ информирует правообладателей земельных участков о возможном установлении публичного сервитута по ходатайству Публичного акционерного общества «Россети Северо-Запад» (ПАО «Россети Северо-Запад») сроком на 49 лет с целью эксплуатации существующего инженерного сооружения в отношении следующих земельных участков:

Цель установления публичного сервитута	Адрес или иное описание местоположения земельного участка (участков), в отношении которого испрашивается публичный сервитут	Кадастровый номер земельного участка
Для эксплуатации существующего инженерного сооружения ВЛ-10 кВ «КОС» п.Приводино	обл. Архангельская, р-н Котласский, а/д Урень - Шарья - Никольск - Котлас	29:07:000000:125
	Архангельская область, Котласский район, Котласское лесничество, Шипицинское сельское участковое лесничество (участок ТОО «Приводинское»), кварталы 30ч-33ч, 38ч, 45ч-47ч, 55ч-59ч, 67ч, 68ч, 71ч	29:07:000000:3416
	Архангельская область, Котласский район, Котласское лесничество, Шипицинское сельское участковое лесничество (участок ТОО "Приводинское"), квартал 33ч, 38ч, 58ч, 59ч	29:07:121501:1132
	Российская Федерация, Котласский район, Котласское лесничество, Шипицинское сельское участковое лесничество (участок ТОО "Приводинское"), квартал 33(ч), 38(ч)	29:07:121501:1350
	Российская Федерация, Котласский район, Котласское лесничество, Шипицинское сельское участковое лесничество (участок ТОО "Приводинское"), квартал 38(ч)	29:07:121501:1351
	Российская Федерация, Котласское лесничество, Шипицинское сельское участковое лесничество (участок ТОО "Приводинское"), квартал 38(ч)	29:07:121501:1362
	Российская Федерация, Котласское лесничество, Шипицинское сельское участковое лесничество (участок ТОО «Приводинское»), квартала 33(ч), 38(ч)	29:07:121501:1402
	Российская Федерация, Архангельская область, Котласский муниципальный район, городское поселение "Приводинское"	29:07:121501:1422
	обл. Архангельская, р-н Котласский	29:07:121501:213
	обл. Архангельская, р-н Котласский	29:07:121501:264 (ЕЗП 29:07:000000:162)
	обл. Архангельская, р-н Котласский, МО «Приводинское», п. Приводино, пр. Вахонинский, д. 1	29:07:121501:442
	обл. Архангельская, р-н Котласский, МО "Приводинское", д. Чуркино, ул. Чуркинская, строение 31	29:07:121501:465
	Архангельская область, Котласский район	29:07:121501:771
	Архангельская область, Котласский район	29:07:121501:773
Земли кадастровых кварталов	29:07:000000	
	29:07:121501	

В течение пятнадцати дней с даты опубликования настоящего сообщения правообладатели земельных участков, в отношении которых испрашивается публичный сервитут, если их права не зарегистрированы в Едином государственном реестре недвижимости, могут подать в Управление имуществом-хозяйственного комплекса администрации Котласского муниципального округа Архангельской области заявление об учете их прав (обременений прав) на земельные участки с приложением копий документов, подтверждающих эти права (обременения прав). В таких заявлениях указывается способ связи с правообладателями земельных участков, в том числе их почтовый адрес и (или) адрес электронной почты.

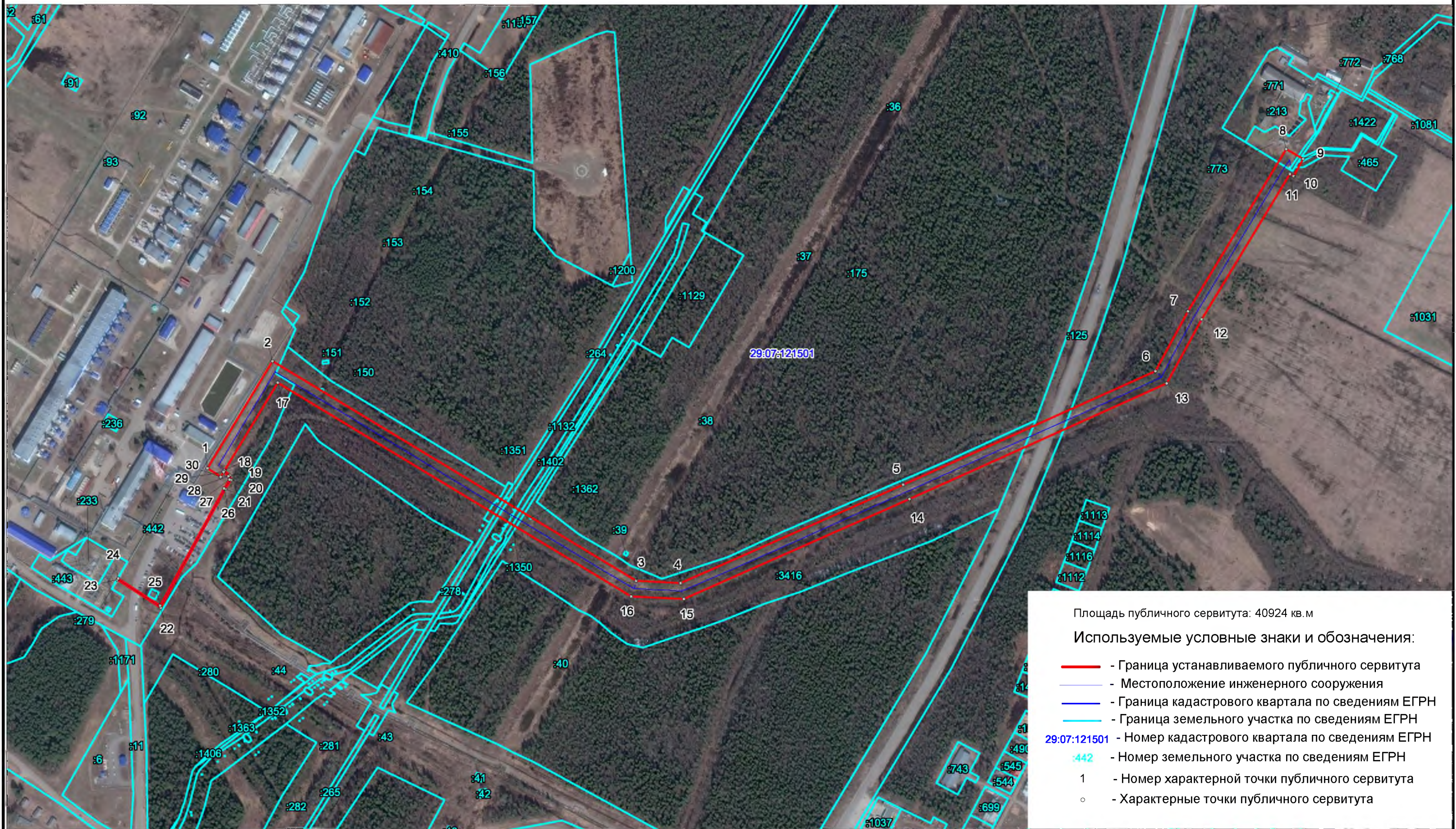
Правообладатели земельных участков, подавшие такие заявления по истечении указанного срока, несут риски невозможности обеспечения их прав в связи с отсутствием информации о таких лицах и их правах на земельные участки.

Заинтересованные лица могут ознакомиться с поступившим ходатайством об установлении публичного сервитута и прилагаемым к нему описанием местоположения границ публичного сервитута и подать заявление об учете прав на земельные участки в отделе по земельным ресурсам и землеустройству УИХК администрации Котласского муниципального округа Архангельской области по адресу: Архангельская область, г. Котлас, пл. Советов, д. 9, каб. 17. Телефон: 8(81837) 2-02-78. Адрес электронной почты: [zemkotreg@yandex.ru](mailto:zemkotreg@yandex.ru). Время приема в рабочие дни: понедельник-четверг с 8-30 до 17-00 (перерыв с 12-30 до 13-30), пятница с 8-30 до 15-30 (перерыв с 12-30 до 13-30).

Официальный сайт в информационно-телекоммуникационной сети «Интернет», на котором размещается сообщение о возможном установлении сервитута: <https://kotlasreg.gosuslugi.ru/>



Схема расположения границ публичного сервитута  
ВЛ-10кВ "КОС" п.Приводино



Масштаб 1 : 5000



**ПЕРЕЧЕНЬ КООРДИНАТ ХАРАКТЕРНЫХ ТОЧЕК ГРАНИЦ ПУБЛИЧНОГО СЕРВИТУТА**

**ВЛ-10кВ "КОС" п.Приводино**

(наименование объекта, местоположение границ которого описано (далее - объект))

Местоположение публичного сервитута: Архангельская область, Котласский район, п. Приводино

Система координат: МСК-29, 3 зона

Площадь публичного сервитута: 40924 кв.м

Обозначение характерных точек границ	Координаты, м		Метод определения координат характерной точки	Средняя квадратическая погрешность положения характерной точки (M), м
	X	Y		
1	2	3	4	5
1	266995.40	3531811.22	Метод спутниковых геодезических измерений (определений)	0.10
2	267141.40	3531899.79	Метод спутниковых геодезических измерений (определений)	0.10
3	266842.17	3532395.02	Метод спутниковых геодезических измерений (определений)	0.10
4	266839.16	3532455.52	Метод спутниковых геодезических измерений (определений)	0.10
5	266973.13	3532758.68	Метод спутниковых геодезических измерений (определений)	0.10
6	267127.78	3533102.42	Метод спутниковых геодезических измерений (определений)	0.10
7	267209.19	3533146.77	Метод спутниковых геодезических измерений (определений)	0.10
8	267429.98	3533280.49	Метод спутниковых геодезических измерений (определений)	0.10
9	267416.69	3533303.46	Метод спутниковых геодезических измерений (определений)	0.10
10	267393.20	3533290.52	Метод спутниковых геодезических измерений (определений)	0.10
11	267396.10	3533285.47	Метод спутниковых геодезических измерений (определений)	0.10
12	267198.20	3533165.25	Метод спутниковых геодезических измерений (определений)	0.10
13	267111.03	3533117.71	Метод спутниковых геодезических измерений (определений)	0.10
14	266953.51	3532767.47	Метод спутниковых геодезических измерений (определений)	0.10
15	266817.42	3532459.97	Метод спутниковых геодезических измерений (определений)	0.10
16	266820.97	3532388.29	Метод спутниковых геодезических измерений (определений)	0.10
17	267111.91	3531907.03	Метод спутниковых геодезических измерений (определений)	0.10
18	266992.32	3531834.49	Метод спутниковых геодезических измерений (определений)	0.10
19	266985.79	3531841.58	Метод спутниковых геодезических измерений (определений)	0.10
20	266979.67	3531843.53	Метод спутниковых геодезических измерений (определений)	0.10
21	266967.04	3531835.48	Метод спутниковых геодезических измерений (определений)	0.10
22	266805.46	3531747.58	Метод спутниковых геодезических измерений (определений)	0.10
23	266843.82	3531688.64	Метод спутниковых геодезических измерений (определений)	0.10
24	266845.52	3531689.70	Метод спутниковых геодезических измерений (определений)	0.10
25	266808.32	3531746.86	Метод спутниковых геодезических измерений (определений)	0.10
26	266968.02	3531833.74	Метод спутниковых геодезических измерений (определений)	0.10
27	266979.96	3531841.34	Метод спутниковых геодезических измерений (определений)	0.10
28	266984.68	3531839.84	Метод спутниковых геодезических измерений (определений)	0.10
29	266990.57	3531833.43	Метод спутниковых геодезических измерений (определений)	0.10
30	266983.94	3531829.41	Метод спутниковых геодезических измерений (определений)	0.10
1	266995.40	3531811.22	Метод спутниковых геодезических измерений (определений)	0.10