

## ИНФОРМАЦИОННОЕ СООБЩЕНИЕ О ВОЗМОЖНОМ УСТАНОВЛЕНИИ ПУБЛИЧНОГО СЕРВИТУТА

Управление имуществом-хозяйственного комплекса администрации Котласского муниципального округа Архангельской области, в соответствии со статьей 39.42 Земельного кодекса РФ информирует правообладателей земельных участков о возможном установлении публичного сервитута по ходатайству Общества с ограниченной ответственностью «Газпром газораспределение Архангельск» (ООО «Газпром газораспределение Архангельск») сроком на 10 лет для строительства и эксплуатации линейного объекта системы газоснабжения «Сеть газораспределения по ул. Северная д. 251 п. Шипицыно Котласский район Архангельская область» (код стройки 029-22-290-000770), в отношении следующих земельных участков:

Цель установления публичного сервитута	Адрес или иное описание местоположения земельного участка (участков), в отношении которого испрашивается публичный сервитут	Кадастровый номер земельного участка
Для строительства и эксплуатации линейного объекта системы газоснабжения «Сеть газораспределения по ул. Северная д. 251 п. Шипицыно Котласский район Архангельская область» (код стройки 029-22-290-000770)	Архангельская область, Котласский район, муниципальное образование "Шипицынское", р.п. Шипицыно, автомобильная дорога Усть-Вага - Ядриха	29:07:000000:3935 (93 кв. м.)
		29:07:090904 (243 кв. м.)

В течение пятнадцати дней с даты опубликования настоящего сообщения правообладатели земельных участков, в отношении которых испрашивается публичный сервитут, если их права не зарегистрированы в Едином государственном реестре недвижимости, могут подать в Управление имуществом-хозяйственного комплекса администрации Котласского муниципального округа Архангельской области заявление об учете их прав (обременений прав) на земельные участки с приложением копий документов, подтверждающих эти права (обременения прав). В таких заявлениях указывается способ связи с правообладателями земельных участков, в том числе их почтовый адрес и (или) адрес электронной почты.

Правообладатели земельных участков, подавшие такие заявления по истечении указанного срока, несут риски невозможности обеспечения их прав в связи с отсутствием информации о таких лицах и их правах на земельные участки.

Заинтересованные лица могут ознакомиться с поступившим ходатайством об установлении публичного сервитута и прилагаемым к нему описанием местоположения границ публичного сервитута и подать заявление об учете прав на земельные участки в отделе по земельным ресурсам и землеустройству УИХК администрации Котласского муниципального округа Архангельской области по адресу: Архангельская область, г. Котлас, пл. Советов, д. 9, каб. 17. Телефон: 8(81837) 2-02-78. Адрес электронной

почты: [zemkotreg@yandex.ru](mailto:zemkotreg@yandex.ru). Время приема в рабочие дни: понедельник-четверг с 8-30 до 17-00 (перерыв с 12-30 до 13-30), пятница с 8-30 до 15-30 (перерыв с 12-30 до 13-30).

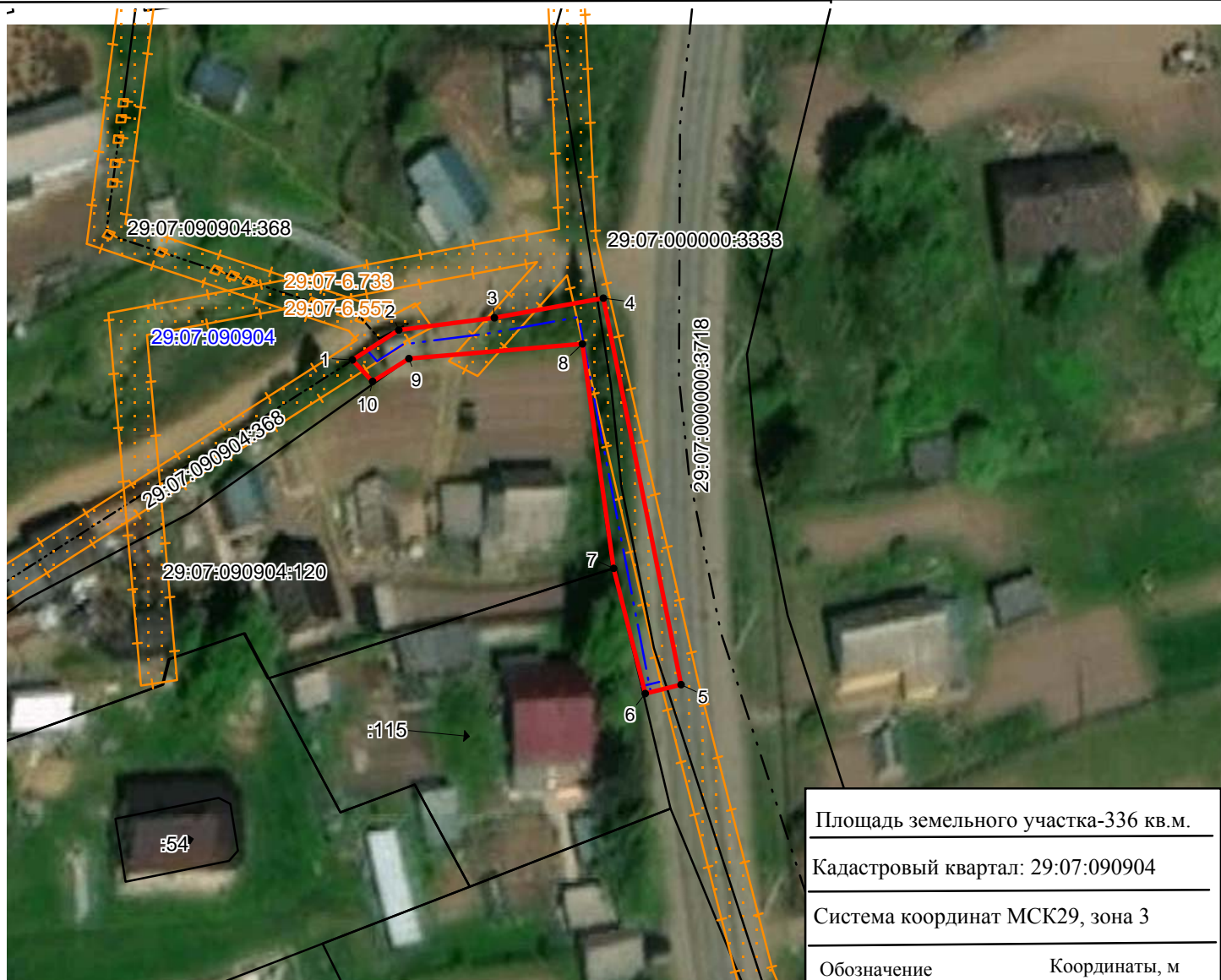
Официальный сайт в информационно-телекоммуникационной сети «Интернет», на котором размещается сообщение о возможном установлении сервитута: <https://kotlasreg.gosuslugi.ru/>.

**Схема расположения границ публичного сервитута  
на земельном участке с кадастровым номером 29:07:000000:3333  
на кадастровом плане территории 29:07:090904 ,  
для размещения объекта :Сеть газораспределения  
по ул. Северная д.251 п.Шипицыно Котласский район  
Архангельская область (код стройки 29-22-290-000770)**

Приложение

от \_\_\_\_\_ № \_\_\_\_\_

Адрес (местоположение) пуубличного сервитута: Архангельская область,  
Котласский район, поселок Шипицыно



**Масштаб 1:700**

**Условные обозначения:**

- - граница установления публичного сервитута
- - существующие часть границы, имеющиеся в ЕГРН сведения о которой достаточны для определения ее местоположения
- - - - проектное местоположение оси газопровода
- - - - - граница существующего газопровода
- :115 - кадастровый номер объекта недвижимости
- 29:07:090904 - номер кадастрового квартала
- 29:07-6:733 - номер и обозначение зоны с особыми условиями территории

Площадь земельного участка-336 кв.м.

Кадастровый квартал: 29:07:090904

Система координат МСК29, зона 3

Обозначение характерных точек	Координаты, м	
	X	Y
1	286365,35	3533957,92
2	286368,69	3533963,15
3	286368,79	3533973,70
4	286369,67	3533985,75
5	286314,93	3533992,85
6	286314,30	3533988,87
7	286332,14	3533985,86
8	286363,70	3533983,27
9	286364,58	3533964,15
10	286362,03	3533960,07
1	286365,35	3533957,92