

**ИНФОРМАЦИОННОЕ СООБЩЕНИЕ
О ВОЗМОЖНОМ УСТАНОВЛЕНИИ ПУБЛИЧНОГО СЕРВИТУТА**

Управление имущественно-хозяйственного комплекса администрации Котласского муниципального округа Архангельской области, в соответствии со статьей 39.42 Земельного кодекса РФ информирует правообладателей земельных участков о возможном установлении публичного сервитута по ходатайству Публичного акционерного общества «Россети Северо-Запад» (ПАО «Россети Северо-Запад») сроком на 49 лет с целью эксплуатации объекта электросетевого хозяйства «ВЛ-0,4 кВ Нырма» в отношении следующих земельных участков:

Цель установления публичного сервитута	Адрес или иное описание местоположения земельного участка (участков), в отношении которого испрашивается публичный сервитут	Кадастровый номер земельного участка
Для эксплуатации объекта электросетевого хозяйства «ВЛ-0,4 кВ Нырма»	Архангельская область, Котласский район, муниципальное образование "Черемушское", дер. Борки, дом 54-а	29:07:142101:47
	Архангельская область, Котласский район, МО "Черемушское", д. Нырма, примыкающий с юго-запада к участку 1"Б"	29:07:142101:118
	Российская Федерация, Архангельская область, Котласский муниципальный район, сельское поселение "Черемушское", деревня Борки, участок 54А	29:07:142101:257
	Земли кадастровых кварталов	29:07:141901; 29:07:142101

В течение пятнадцати дней с даты опубликования настоящего сообщения правообладатели земельных участков, в отношении которых испрашивается публичный сервитут, если их права не зарегистрированы в Едином государственном реестре недвижимости, могут подать в Управление имущественно-хозяйственного комплекса администрации Котласского муниципального округа Архангельской области заявление об учете их прав (обременений прав) на земельные участки с приложением копий документов, подтверждающих эти права (обременения прав). В таких заявлениях указывается способ связи с правообладателями земельных участков, в том числе их почтовый адрес и (или) адрес электронной почты.

Правообладатели земельных участков, подавшие такие заявления по истечении указанного срока, несут риски невозможности обеспечения их прав в связи с отсутствием информации о таких лицах и их правах на земельные участки.

Заинтересованные лица могут ознакомиться с поступившим ходатайством об установлении публичного сервитута и прилагаемым к нему описанием местоположения границ публичного сервитута и подать заявление об учете прав на земельные участки в отделе по земельным ресурсам и землеустройству УИХК администрации Котласского муниципального округа Архангельской области по адресу: Архангельская область, г. Котлас,

пл. Советов, д. 9, каб. 17. Телефон: 8(81837) 2-02-78. Адрес электронной почты: zemkotreg@yandex.ru. Время приема в рабочие дни: понедельник-четверг с 8-30 до 17-00 (перерыв с 12-30 до 13-30), пятница с 8-30 до 15-30 (перерыв с 12-30 до 13-30).

Официальный сайт в информационно-телекоммуникационной сети «Интернет», на котором размещается сообщение о возможном установлении сервитута: www.kotlasreg.ru.

Схема расположения границ публичного сервитута
объекта электросетевого хозяйства:
«ВЛ-0.4кВ Нырма»,
расположенного по адресу:
Архангельская область, Котласский район

Утверждена

(наименование документа об утверждении, включая

наименования органов государственной власти или

органов местного самоуправления, принявших

решение об утверждении схемы или подписавших
соглашение о перераспределении земельных участков)

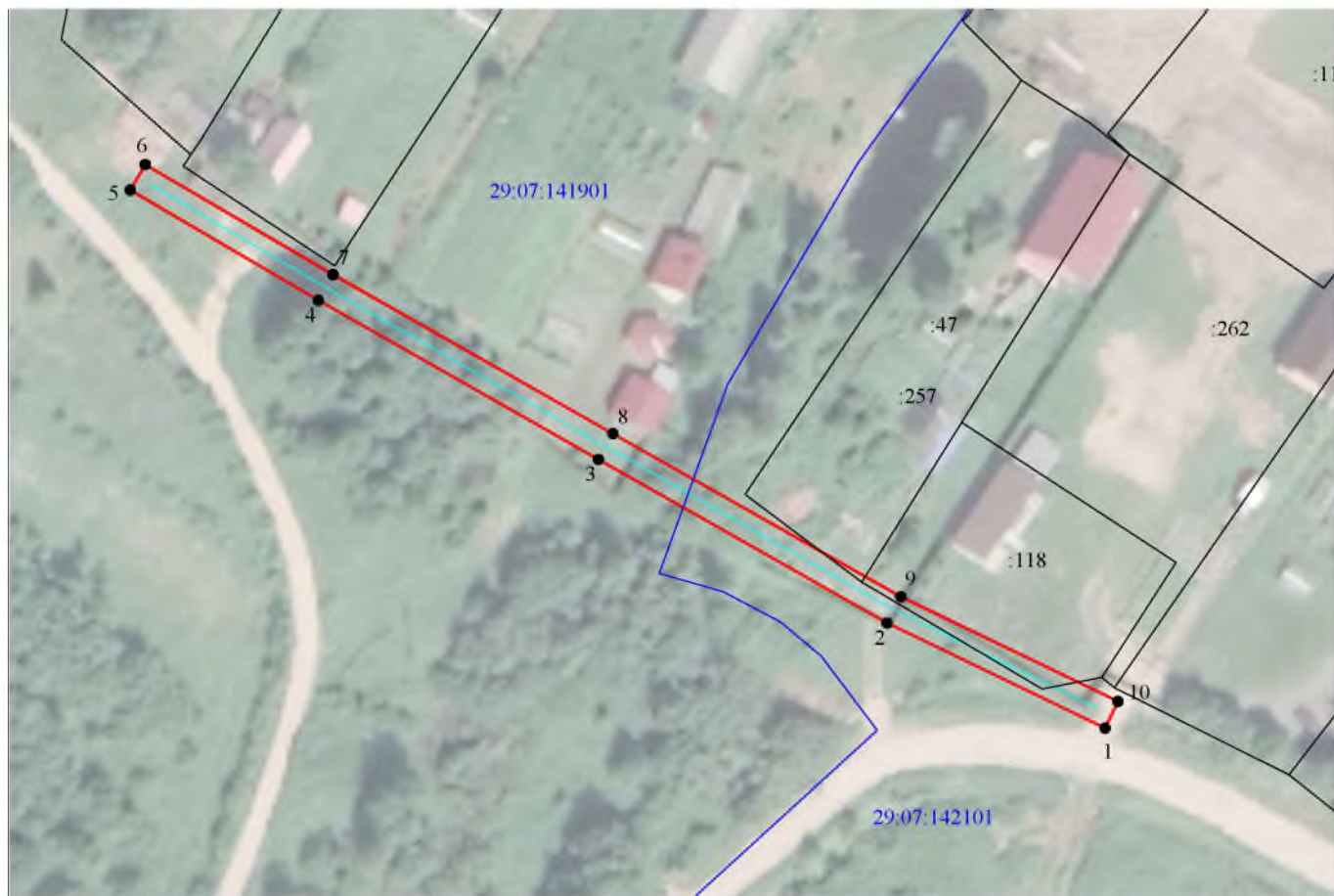
от _____ № _____

Площадь испрашиваемого публичного сервитута
602 кв.м.

Каталог координат: Приложение 1 на 1 листе







Система координат: МСК-29, зона 3

Кадастровые номера земельных участков, в отношении
которых испрашивается публичный сервитут:
29:07:142101:47, 29:07:142101:118, 29:07:142101:257, земли
кадастровых кварталов 29:07:141901, 29:07:142101



Масштаб 1:1000

Условные обозначения:

-  - проектные границы публичного сервитута;
-  - обозначение границы объекта электросетевого хозяйства;
-  - границы и кадастровый номер земельного участка сведения о котором содержатся в ЕГРН;
-  - номер и граница кадастрового квартала;
-  - обозначение и номер характерной точки проектных границ публичного сервитута;
-  - обозначение контура многоконтурного земельного участка.

**Каталог координат границ публичного сервитута
объекта электросетевого хозяйства: "ВЛ-0.4кВ Нырма"**

Площадь публичного сервитута: 602 кв.м.		
Метод определения координат: Метод спутниковых геодезических измерений (определений)		
Система координат: МСК - 29, зона 3		
Средняя квадратичная погрешность определения координат характерных точек контура (Mt) = 0,10 м		
Обозначение характерных точек границ	Координаты, м	
	X	Y
1	2	3
1	295 639,32	3 578 928,02
2	295 653,52	3 578 898,53
3	295 675,62	3 578 859,48
4	295 697,11	3 578 821,61
5	295 712,01	3 578 796,17
6	295 715,46	3 578 798,19
7	295 700,57	3 578 823,61
8	295 679,10	3 578 861,45
9	295 657,07	3 578 900,39
10	295 642,92	3 578 929,76
1	295 639,32	3 578 928,02