



КОТЛАССКИЙ МУНИЦИПАЛЬНЫЙ ОКРУГ АРХАНГЕЛЬСКОЙ ОБЛАСТИ

АДМИНИСТРАЦИЯ

ПОСТАНОВЛЕНИЕ

от 1 марта 2024 г.

№ 320

**Об установлении публичного сервитута
для эксплуатации существующего объекта электросетевого хозяйства:
электрические сети 0,4 кВ СНТ «Железнодорожник» (Сады-2),
расположенные на территории СНТ «Железнодорожник» (Сады-2)
Котласского муниципального округа Архангельской области**

Рассмотрев ходатайство АО «АрхоблЭнерго», руководствуясь главой V.7 Земельного кодекса Российской Федерации, пунктом 2 статьи 3.3, статьей 3.6 Федерального закона от 25.10.2001 № 137-ФЗ «О введении в действие Земельного кодекса Российской Федерации», информацией, опубликованной на официальном сайте Котласского муниципального округа Архангельской области от 16.02.2024, **п о с т а н о в л я ю:**

1. Утвердить границы публичного сервитута в соответствии с прилагаемым описанием местоположения границ и схемой расположения границ публичного сервитута (приложение № 1).

2. Установить публичный сервитут в отношении следующих земель и земельных участков, границы которых внесены в Единый государственный реестр недвижимости:

обл. Архангельская, р-н Котласский, СТ «Железнодорожник», сады №2, участок №332	29:07:151801:36
Архангельская область, Котласский район, Садоводческое товарищество «Железнодорожник», сады № II, участок № 333	29:07:151801:37
Архангельская область, Котласский район, СТ «Железнодорожник», сады № 2, участок № 340	29:07:151801:44
обл. Архангельская, р-н Котласский, ст. «Железнодорожник-2», уч. № 350	29:07:151801:53
обл. Архангельская, р-н Котласский, сот "Железнодорожник-2", участок №389	29:07:151801:87
обл. Архангельская, р-н Котласский, ст. «Железнодорожник», ул. сады 2, дом уч. 390	29:07:151801:88
обл. Архангельская, р-н Котласский, ст. «Железнодорожник», сады 2, участок №403	29:07:151801:97
обл. Архангельская, р-н Котласский, СОТ «Железнодорожник-2», участок №405	29:07:151801:13

обл. Архангельская, р-н Котласский, СТ «Железнодорожник», сады № 2, участок № 442	29:07:151801:129
Архангельская область, Котласский район, СТ «Железнодорожни» сады №2, участок №443	29:07:151801:130
обл. Архангельская, р-н Котласский, ст. «Железнодорожник», ул. сады 2, участок №447	29:07:151801:133
Архангельская область, Котласский район, садоводческое товарищество «Железнодорожник», сады № 2, участок № 446	29:07:151801:132
Архангельская область, Котласский район, СТ «Железнодорожник», сады №2, участок 461	29:07:151801:145
обл. Архангельская, р-н Котласский, СТ «Железнодорожник», сады № 2, участок № 460	29:07:151801:144
обл. Архангельская, р-н Котласский, сот «Железнодорожник-2», участок №458	29:07:151801:143
обл. Архангельская, р-н Котласский, СТ «Железнодорожник», сады 2, участок №457	29:07:151801:142
Российская Федерация, Архангельская область, м.р-н Котласский, с.п. Черемушское, ж/д_ст Ватса, тер. снт Железнодорожник-2, ул. Восточная, з/у 473В	29:07:151801:8
обл. Архангельская, р-н Котласский, сот «Железнодорожник-2», дом участок №473"а	29:07:151801:158
Архангельская область, Котласский район, СТ «Железнодорожник» сады № 2 участок № 482	29:07:151801:167
Архангельская область, Котласский район, СОТ «Железнодорожник-2», участок номер 488	29:07:151801:12
обл. Архангельская, р-н Котласский, СТ «Железнодорожник», сады № 2, участок № 478	29:07:151801:163
обл. Архангельская, р-н Котласский, СТ «Железнодорожник», сады № 2, участок № 476	29:07:151801:161
обл. Архангельская, р-н Котласский, СТ «Железнодорожник», сады № 2, участок № 452	29:07:151801:138
Архангельская область, Котласский район, СТ «Железнодорожник», сады № 2, участок № 451	29:07:151801:137
обл. Архангельская, р-н Котласский, ст. «Железнодорожник-2», участок № 434	29:07:151801:121
Архангельская область, Котласский район, садоводческое товарищество «Железнодорожник», сады №2, участок №435	29:07:151801:122
обл. Архангельская, р-н Котласский, сот «Железнодорожник-2», участок №436	29:07:151801:123
обл. Архангельская, р-н Котласский, СТ «Железнодорожник», сады № 2, участок №441	29:07:151801:128
обл. Архангельская, р-н Котласский, ст «Железнодорожник-2», участок №419	29:07:151801:110
обл. Архангельская, р-н Котласский, сот «Железнодорожник-2», участок 417	29:07:151801:9
обл. Архангельская, р-н Котласский, сот «Железнодорожник-2», участок № 412а	29:07:151801:105
Архангельская область, Котласский район, садоводческое товарищество «Железнодорожник», сады №2, участок №412	29:07:151801:104
обл. Архангельская, р-н Котласский, СОТ «Железнодорожник», сады №2, участок №410	29:07:151801:102
Архангельская область, Котласский район, садоводческое товарищество «Железнодорожник», сады №2, участок №383	29:07:151801:287
обл. Архангельская, р-н Котласский, СТ «Железнодорожни» сады №2,	29:07:151801:82

участок № 384	
обл. Архангельская, р-н Котласский, сот «Железнодорожник-2», участок №385	29:07:151801:83
обл. Архангельская, р-н Котласский, сот «Железнодорожник-2», участок №368	29:07:151801:69
обл. Архангельская, р-н Котласский, Садоводческое товарищество «Железнодорожник» сады №2, участок №369	29:07:151801:70
обл. Архангельская, р-н Котласский, СТ «Железнодорожник», сады 2, участок №356	29:07:151801:58
обл. Архангельская, р-н Котласский, сот «Железнодорожник-2», участок №357	29:07:151801:59
обл. Архангельская, р-н Котласский, ст. «Железнодорожник-2», участок №355	29:07:151801:57
обл. Архангельская, р-н Котласский, СТ «Железнодорожник», сады № 2, участок № 324	29:07:151801:30
Архангельская область, Котласский район, садоводческое товарищество «Железнодорожник», сады № 2, участок № 316	29:07:151801:22
Архангельская область, Котласский район, Садоводческое товарищество «Железнодорожник», сады № 2, участок № 469	29:07:151801:153
Архангельская область, Котласский район, Садоводческое товарищество «Железнодорожник», сады № 2, участок №382	29:07:151801:189
Архангельская область, Котласский район, Садоводческое товарищество «Железнодорожник», сады № 2, участок № 400	29:07:151801:95
Архангельская область, Котласский район, Садоводческое товарищество «Железнодорожник», сады № 2, участок №483	29:07:151801:4
Земли кадастрового квартала	29:07:151801

3. Определить обладателем публичного сервитута - акционерное общество «Архангельская областная энергетическая компания» (АО «АрхоблЭнерго»), ИНН 2901179251, КПП 290101001, ОГРН 1082901006165, зарегистрировано 21.05.2008 Управлением Федеральной налоговой службы по Архангельской области и Ненецкому автономному округу, юридический адрес: 163069, Архангельская область, г. Архангельск, ул. Попова, 17, далее – обладатель публичного сервитута.

4. Цель установления публичного сервитута – для эксплуатации существующего объекта электросетевого хозяйства: электрические сети 0,4 кВ СНТ «Железнодорожник» (Сады-2), расположенные на территории СНТ «Железнодорожник» (Сады-2) Котласского муниципального округа Архангельской области.

5. Сервитут устанавливается на срок 49 лет с момента внесения сведений о нем в Единый государственный реестр недвижимости.

6. Срок, в течение которого использование земельного участка (его части) и (или) расположенного на нем объекта недвижимости в соответствии с их разрешенным использованием будет в соответствии с подпунктом 4 пункта 1

статьи 39.41 Земельного кодекса Российской Федерации невозможно или существенно затруднено в связи с осуществлением деятельности, для обеспечения которой устанавливается публичный сервитут (при возникновении таких обстоятельств): 3 (три) месяца.

7. Обоснование необходимости установления публичного сервитута:

- публичный сервитут необходимо установить в целях эксплуатации существующего объекта электросетевого хозяйства: электрические сети 0,4 кВ СНТ «Железнодорожник» (Сады-2), расположенные на территории СНТ «Железнодорожник» (Сады-2) Котласского муниципального округа Архангельской области.

- границы публичного сервитута определены с учетом безопасной эксплуатации инженерного сооружения в условиях, наименее обременительных для использования земельного участка в соответствии с его целевым назначением и разрешенным использованием, а также с учетом требований об обеспечении рационального использования земель.

- сведения о публичном сервитуте вносятся в Единый государственный реестр недвижимости, становится общедоступным, и могут использоваться при использовании данной территории.

8. АО «АрхоблЭнерго» внести единовременным платежом плату за публичный сервитут не позднее шести месяцев со дня принятия настоящего постановления в соответствии с приложением № 2.

9. Порядок установления зон с особыми условиями использования территорий, содержание ограничений прав на земельные участки в границах таких зон, а также график проведения работ при осуществлении деятельности, для обеспечения которой устанавливается публичный сервитут регламентируются Правилами установления охранных зон объектов электросетевого хозяйства и особых условий использования земельных участков, расположенных в границах таких зон, утвержденными постановлением Правительства Российской Федерации от 24.02.2009 № 160, а также действующими на момент проведения работ стандартами отрасли.

10. Владелец публичного сервитута обязан снести объекты, размещенные им на основании публичного сервитута и осуществить при необходимости рекультивацию земельных участков в срок не позднее, чем шесть месяцев с момента прекращения публичного сервитута, и вернуть участок по акту приемки-сдачи рекультивированных (консервируемых) земель в соответствии с положением о постоянной комиссии по вопросам рекультивации и консервации земель на территории Котласского муниципального округа Архангельской

области.

11. Владелец публичного сервитута обязан привести земельный участок в состояние, пригодное для его использования в соответствии с разрешенным использованием, в срок не позднее, чем три месяца после завершения деятельности, для обеспечения которой устанавливается публичный сервитут.

12. Настоящее постановление подлежит размещению на официальном сайте Котласского муниципального округа Архангельской области в информационно-телекоммуникационной сети «Интернет».

Глава муниципального образования

Т.В. Сергеева

Мулькова В.С.,
(81837) 2-02-78

Порядок расчета и внесения платы за публичный сервитут

1. В соответствии с пунктами 2, 3, 4 и 5 статьи 39.46 Земельного кодекса Российской Федерации:

Плата за публичный сервитут рассчитывается пропорционально площади земельного участка и (или) земель в установленных границах публичного сервитута. Плата за публичный сервитут в отношении земельного участка, находящегося в государственной или муниципальной собственности и не обремененного правами третьих лиц, устанавливается в размере 0,01 процента кадастровой стоимости такого земельного участка за каждый год использования этого земельного участка. При этом плата за публичный сервитут, установленный на три года и более, не может быть менее чем 0,1 процента кадастровой стоимости земельного участка, обремененного сервитутом, за весь срок сервитута. Если в отношении земельных участков и (или) земель кадастровая стоимость не определена, размер платы за публичный сервитут рассчитывается в соответствии с пунктами 3 и 4 данной статьи исходя из среднего уровня кадастровой стоимости земельных участков по муниципальному району (городскому округу), муниципальному образованию.

Средний уровень кадастровой стоимости земельных участков, расположенных на территории Архангельской области, утвержден постановлением министерства имущественных отношений Архангельской области Архангельской области от 14 ноября 2022 г. № 23-п «Об утверждении среднего уровня кадастровой стоимости земель населенных пунктов и земель сельскохозяйственного назначения на территории Архангельской области».

Расчет платы за публичный сервитут в отношении земельных участков и земель, находящихся в государственной или муниципальной собственности и не обремененных правами третьих лиц

Кадастровый квартал	Площадь земельного участка, в отношении которого устанавливается публичный сервитут, кв. метров	Средний уровень кадастровой стоимости земельных участков по муниципальному округу	Местоположение	Процент, установленный от кадастровой стоимости, %	Срок установления публичного сервитута, лет	Размеры платы за публичный сервитут за весь срок сервитута, рублей
1	2	3	4	6	7	8

29:07:151801	9217,90	11,10	Котласский муниципальный округ Архангельской области	0,01	49	501,36
--------------	---------	-------	--	------	----	--------

Размер платы за публичный сервитут за весь срок сервитута составляет **501 руб. 36 копеек.**

Плата вносится путем перечисления установленной суммы в Приложении № 1 на расчетный счет «Получателя»: Получатель: УФК по Архангельской области и Ненецкому автономному округу (УИХК администрации Котласского муниципального округа Архангельской области), лицевой счет 04243Q49100; ИНН 2904032049; КПП 290401001; ОКТМО 11527000;

Расчетный счет 03100643000000012400.

Банк получателя – Отделение Архангельск Банка России/УФК по Архангельской области и Ненецкому автономному округу г. Архангельск

Единый казначейский счет (Корреспондирующий счет) 40102810045370000016

Код бюджетной классификации 16211105312140000120.

«Уполномоченный орган»

Котласский муниципальный округ АО

Заместитель главы администрации по инфраструктуре, начальник Управления имуществом – хозяйственного комплекса администрации Котласского муниципального округа АО

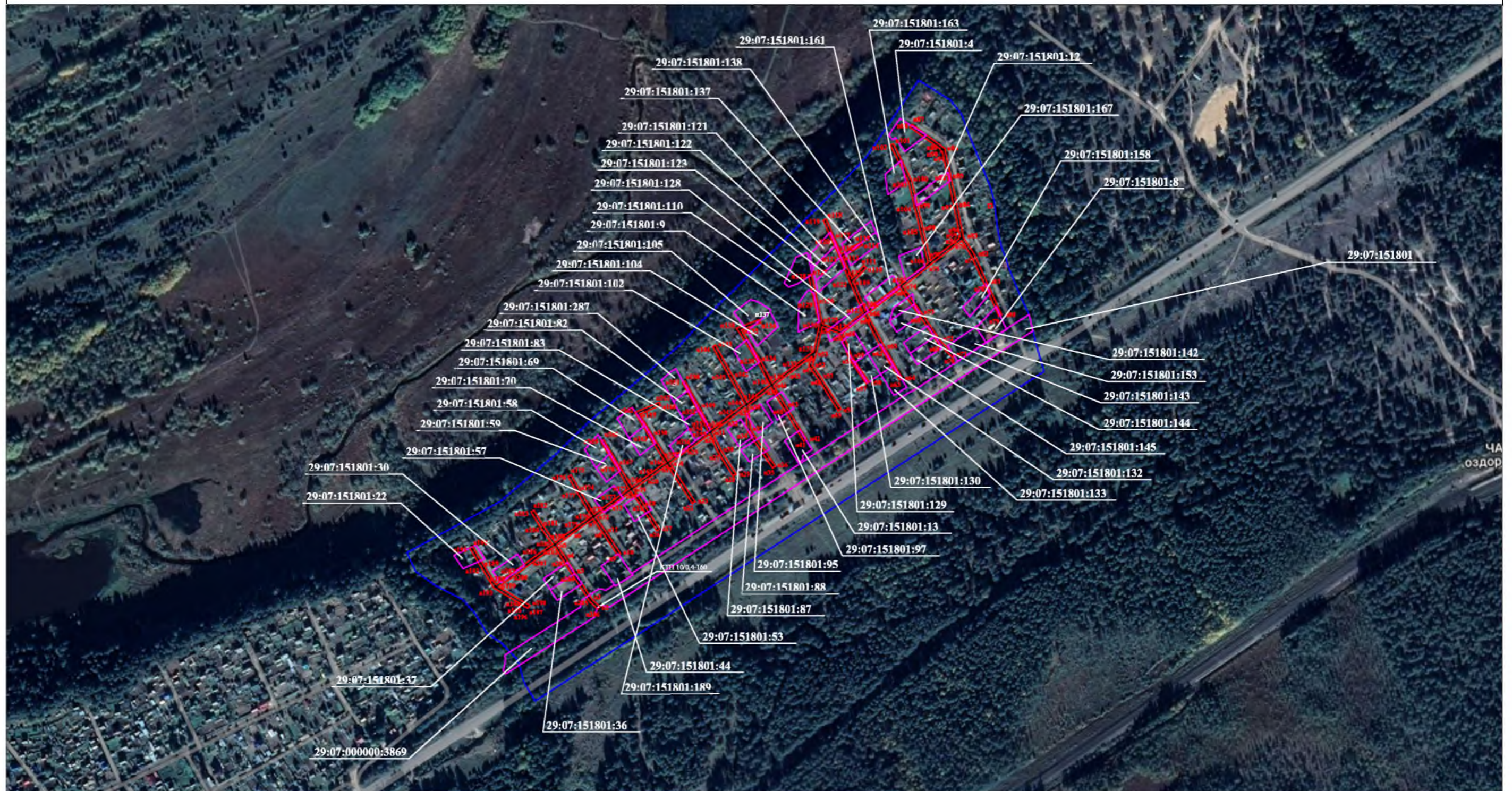
В.П. ПРОСКУРЯКОВ

М.П.

Графическое описание местоположения границы зоны публичного сервитута для эксплуатации объекта электросетевого хозяйства "Электрические сети 0,4 кВ" на кадастровом плане территории кадастрового квартала 29:07:151801





от " " 2024 г. №

Адрес (местоположение): Российская Федерация, Архангельская область, Котласский муниципальный район, СНТ "Железнодорожник", сады №2



Масштаб 1:5000

Условные обозначения:

-  - граница кадастрового квартала ;
-  - граница зоны публичного сервитута , сведения о которой достаточны для определения ее местоположения ;
-  - существующая часть границы земельного участка , имеющиеся в ЕГРН сведения о которой достаточны для определения ее местоположения ;
-  - обозначение характерной точки границы зоны публичного сервитута , сведения о которой позволяют однозначно определить ее местоположение на местности ;
- 29:07:151801 - номер кадастрового квартала ;
- 29:07:151801:22 - кадастровый номер земельного участка .

Дата " " 2024 г. Кадастровый инженер А.С. Колославова