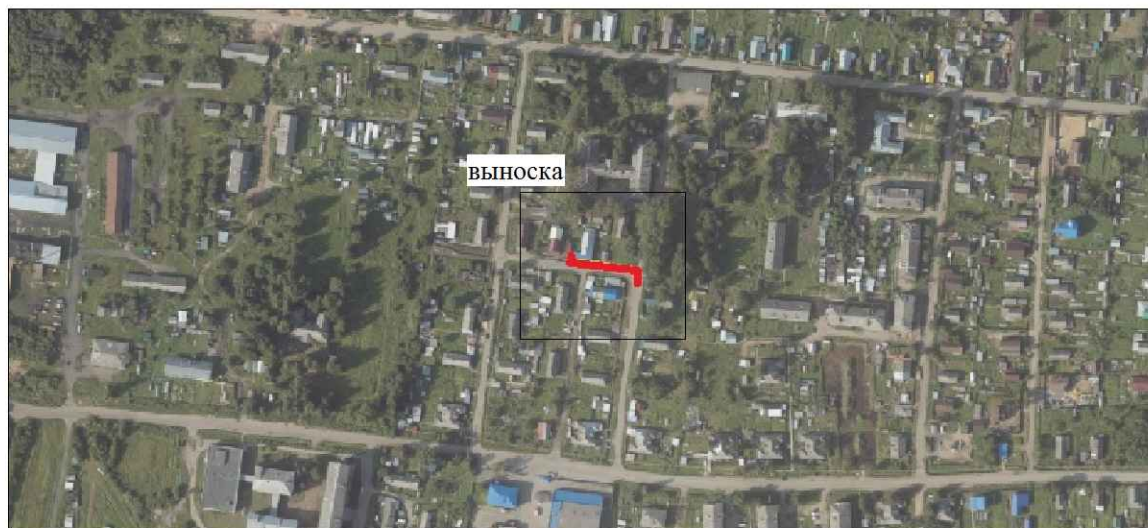


Схема расположения границ публичного сервитута

ВЫНОСКА



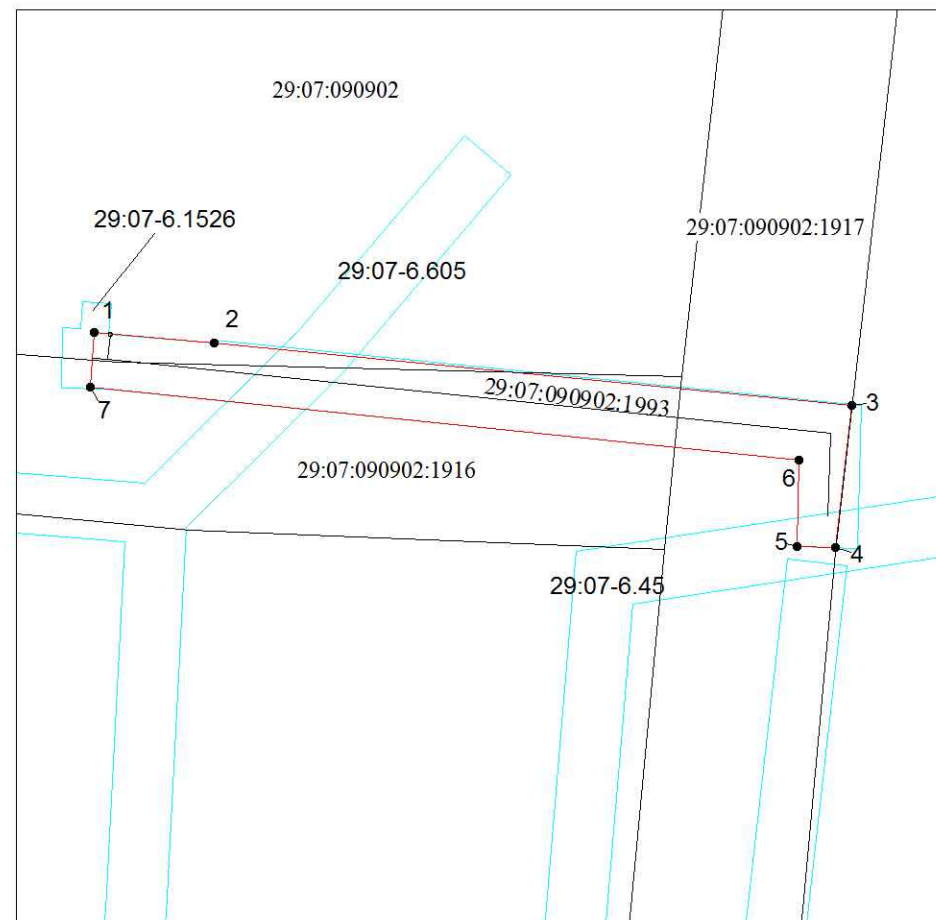
Каталог координат поворотных точек

Объект: Публичный сервитут для эксплуатации линейного объекта системы газоснабжения "Сеть газораспределения по ул.Зеленая д.4 п.Шипицыно Котласский район Архангельская область"

Площадь: 209 кв.м.

Система координат МСК 29 зона 3

Обозначение характерных точек границы	Координаты, м		Метод определения координат характерных точек	Средняя квадратическая погрешность положения характерной точки (Mt), м
	X	Y		
1	288244,02	3532842,41	аналитический	0,10
2	288243,33	3532850,39	аналитический	0,10
3	288239,23	3532892,59	аналитический	0,10
4	288229,80	3532891,50	аналитический	0,10
5	288229,86	3532888,97	аналитический	0,10
6	288235,58	3532889,12	аналитический	0,10
7	288240,40	3532842,16	аналитический	0,10
1	288244,02	3532842,41	аналитический	0,10



М 1:500

УСЛОВНЫЕ ОБОЗНАЧЕНИЯ

- - граница публичного сервитута;
- - обозначение характерной точки публичного сервитута;
- - существующая часть границы земельного участка, контура объекта недвижимости, сведения о котором содержатся в ЕГРН;
- зона с особыми условиями использования территории;
- 29:07:090903:1/29:07-6.1 - кадастровый номер объекта недвижимости / реестровый номер ЗОУИТ
- 29:07:090903 - номер кадастрового квартала