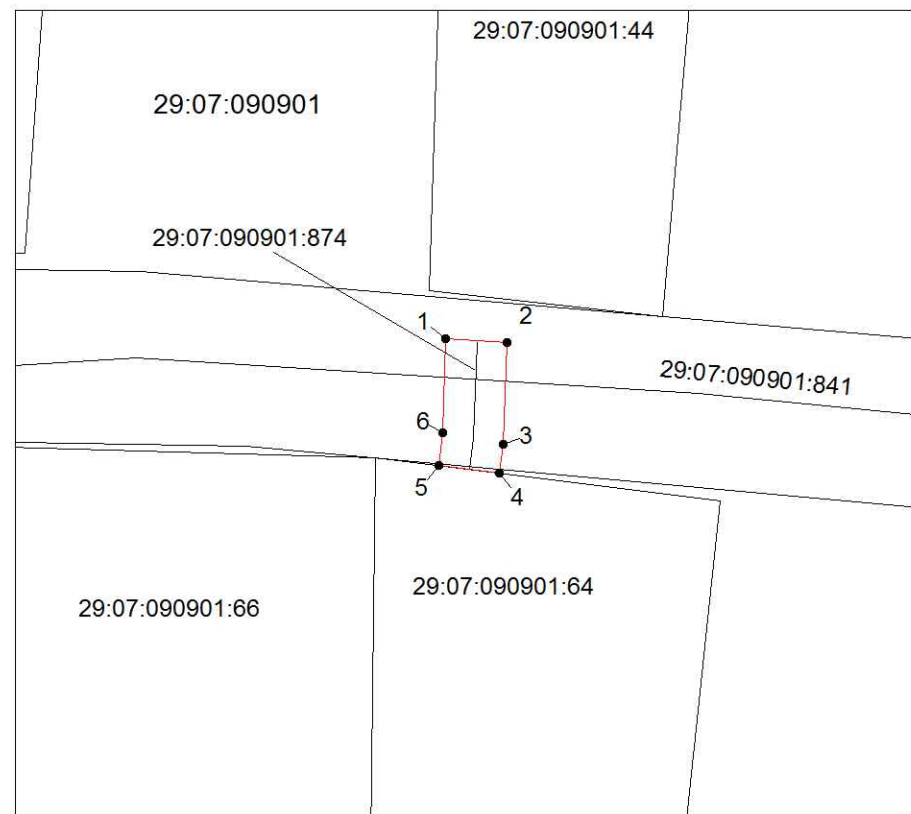
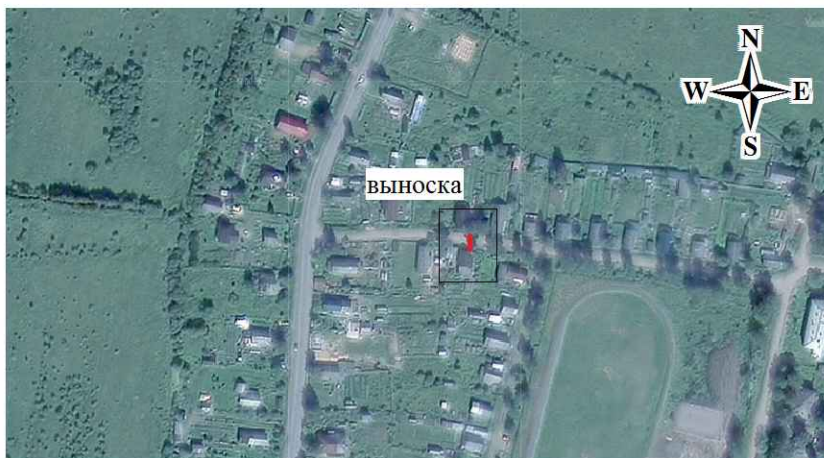


Схема расположения границ публичного сервитута

ВЫНОСКА



М 1:500

Каталог координат поворотных точек

Объект: Публичный сервитут для эксплуатации линейного объекта системы газоснабжения "Сеть газораспределения по ул. Красноармейская д. 3 п. Шипицыно Котласский район Архангельская область"

Площадь: 35 кв.м.

Система координат МСК 29 зона 3

Обозначение характерных точек границы	Координаты, м		Метод определения координат характерных точек	Средняя квадратическая погрешность положения характерной точки (Мт), м
	X	Y		
1	289249,00	3533598,52	аналитический	0,10
2	289248,80	3533602,55	аналитический	0,10
3	289242,06	3533602,29	аналитический	0,10
4	289240,12	3533602,08	аналитический	0,10
5	289240,62	3533598,05	аналитический	0,10
6	289242,82	3533598,29	аналитический	0,10
1	289249,00	3533598,52	аналитический	0,10

УСЛОВНЫЕ ОБОЗНАЧЕНИЯ

- - граница публичного сервитута;
- - обозначение характерной точки публичного сервитута;
- - существующая часть границы земельного участка, контура объекта недвижимости, сведения о котором содержатся в ЕГРН;
- зона с особыми условиями использования территории;
- 29:07:090903:1/29:07-6.1 - кадастровый номер объекта недвижимости / реестровый номер ЗОУИТ
- 29:07:090903 - номер кадастрового квартала