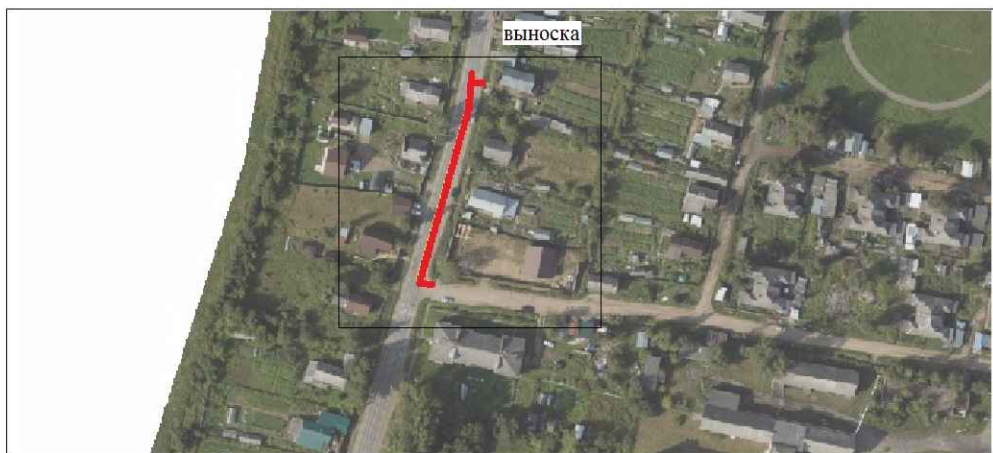


Схема расположения границ публичного сервитута



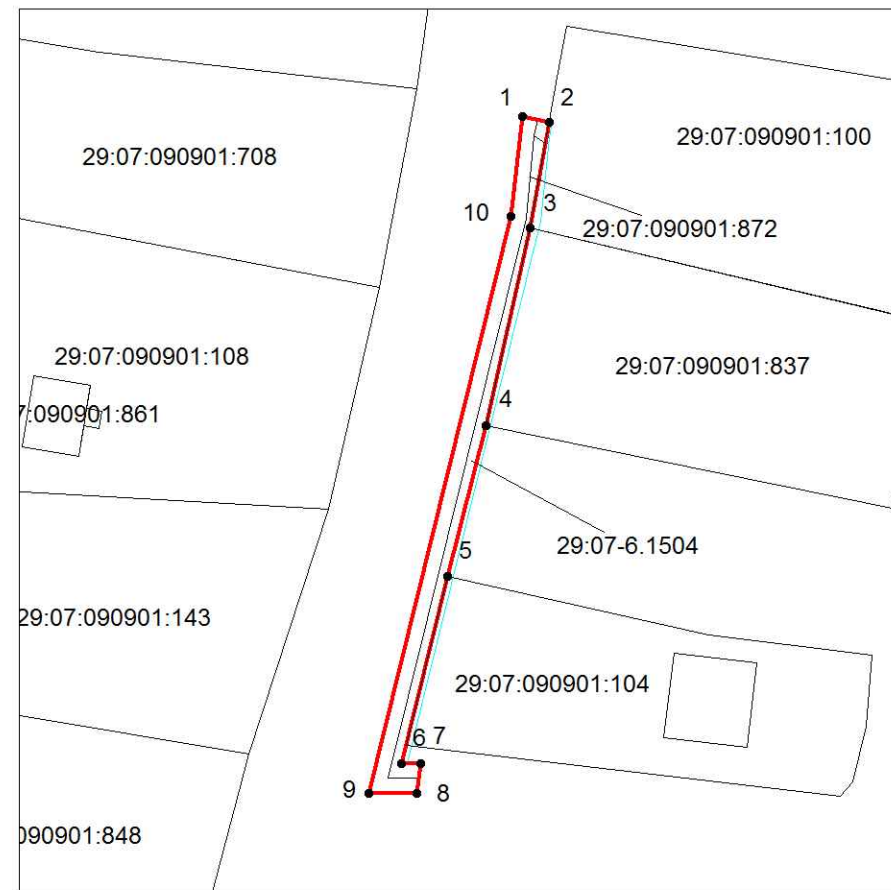
Каталог координат поворотных точек

Объект: Публичный сервитут для эксплуатации линейного объекта системы газоснабжения "Сеть газораспределения по ул. Северная д. 26 п. Шипицыно Котласский район Архангельская область"

Площадь: 309 кв.м.

Система координат МСК 29 зона 3

Обозначение характерных точек границы	Координаты, м		Метод определения координат характерных точек	Средняя квадратическая погрешность положения характерной точки (M _t), м
	X	Y		
1	289066,18	3533500,19	аналитический	0,10
2	289065,49	3533503,71	аналитический	0,10
3	289051,45	3533501,25	аналитический	0,10
4	289025,29	3533495,38	аналитический	0,10
5	289005,32	3533490,29	аналитический	0,10
6	288980,50	3533484,21	аналитический	0,10
7	288980,55	3533486,68	аналитический	0,10
8	288976,57	3533486,22	аналитический	0,10
9	288976,53	3533479,79	аналитический	0,10
10	289053,04	3533498,69	аналитический	0,10
1	289066,18	3533500,19	аналитический	0,10



М 1:1000

УСЛОВНЫЕ ОБОЗНАЧЕНИЯ

- - граница публичного сервитута;
- - обозначение характерной точки публичного сервитута;
- - существующая часть границы земельного участка, контура объекта недвижимости, сведения о котором содержатся в ЕГРН;
- зона с особыми условиями использования территории;

29:07:090903:1/29:07-6.1 - кадастровый номер объекта недвижимости / реестровый номер ЗОУИТ
 29:07:090903 - номер кадастрового квартала