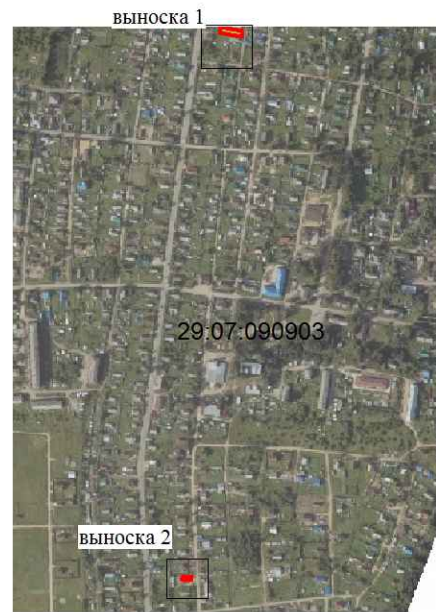


Схема расположения границ публичного сервитута



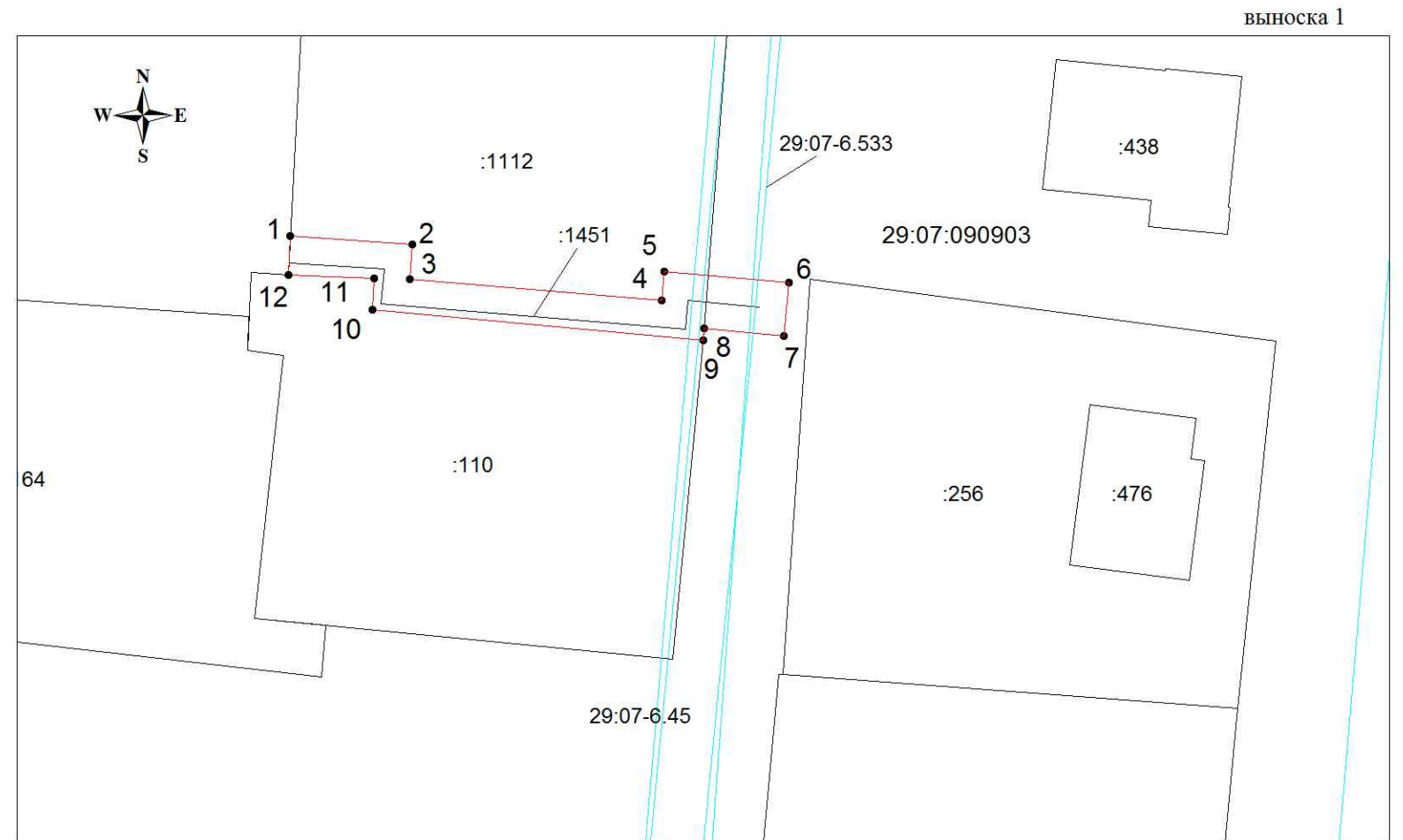
Каталог координат поворотных точек

Система координат МСК 29 зона 3

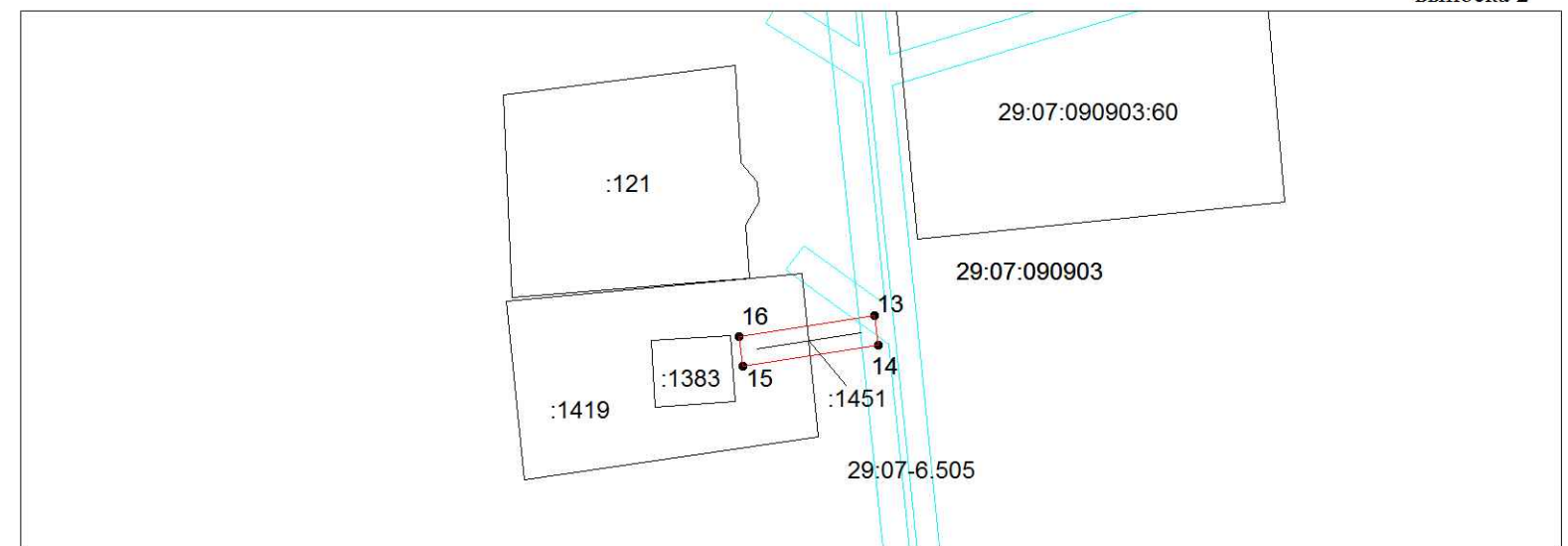
Объект: Публичный сервитут для эксплуатации линейного объекта системы газоснабжения "Сеть газораспределения (газопровод-ввод) по ул. Краснофлотская д. 43, ул. Северная д. 54 п. Шипицыно Котласский район Архангельская область"

Площадь: 194 кв.м.

Обозначение характерных точек границы	Координаты, м		Метод определения координат характерных точек	Средняя квадратическая погрешность положения характерной точки (Mt), м
	X	Y		
1	288575,75	3533448,87	Аналитический	0,1
2	288575,1	3533458,03	Аналитический	0,1
3	288572,5	3533457,83	Аналитический	0,1
4	288570,92	3533476,68	Аналитический	0,1
5	288573,11	3533476,88	Аналитический	0,1
6	288572,24	3533486,2	Аналитический	0,1
7	288568,25	3533485,82	Аналитический	0,1
8	288568,81	3533479,87	Аналитический	0,1
9	288567,96	3533479,81	Аналитический	0,1
10	288570,26	3533455,02	Аналитический	0,1
11	288572,57	3533455,12	Аналитический	0,1
12	288572,84	3533448,72	Аналитический	0,1
1	288575,75	3533448,87	Аналитический	0,1
13	287574,57	3533435,24	Аналитический	0,1
14	287570,61	3533435,84	Аналитический	0,1
15	287567,89	3533417,81	Аналитический	0,1
16	287571,85	3533417,21	Аналитический	0,1
13	287574,57	3533435,24	Аналитический	0,1



М 1:500



М 1:1000

УСЛОВНЫЕ ОБОЗНАЧЕНИЯ

- - граница публичного сервитута;
- - обозначение характерной точки публичного сервитута;
- - существующая часть границы земельного участка, контура объекта недвижимости, сведения о котором содержатся в ЕГРН;
- зона с особыми условиями использования территории;
- 29:07:090903:1/29:07-6.1 - кадастровый номер объекта недвижимости / реестровый номер ЗОУИТ
- 29:07:090903 - номер кадастрового квартала