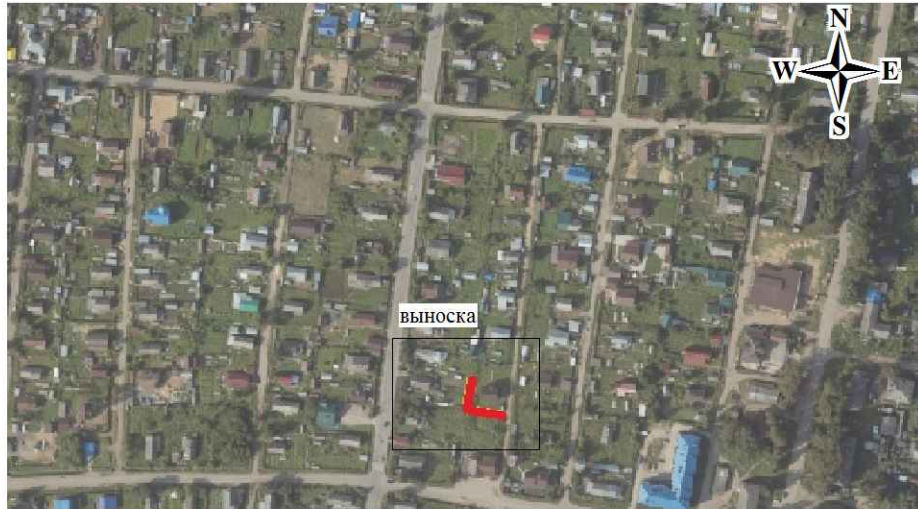


Схема расположения границ публичного сервитута



Каталог координат поворотных точек

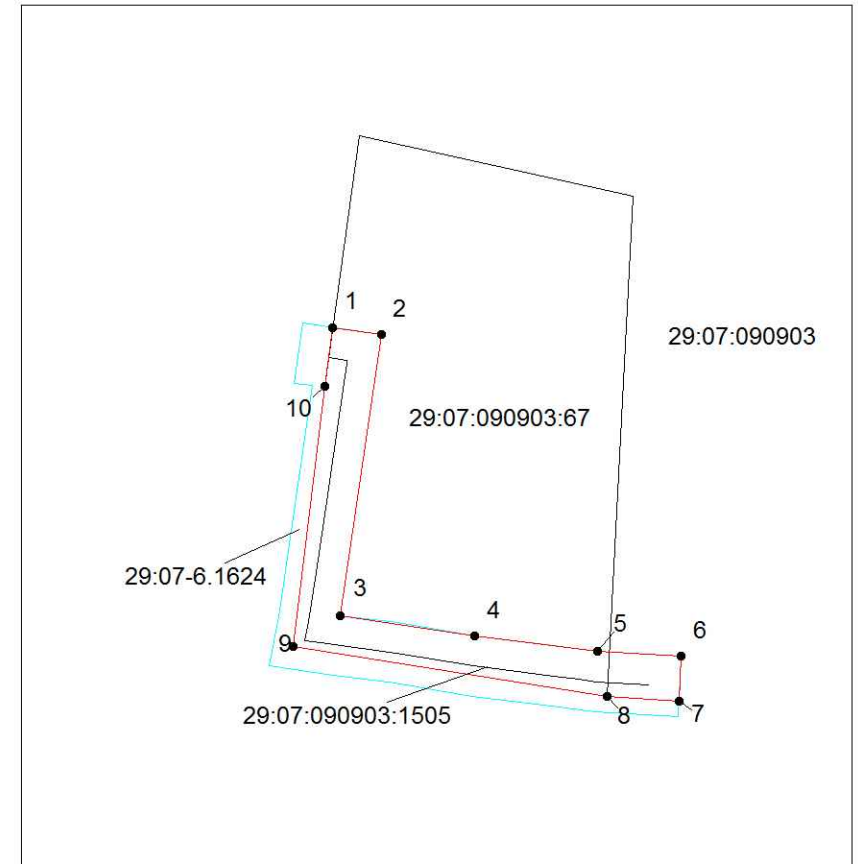
Объект: Публичный сервитут для эксплуатации линейного объекта системы газоснабжения "Сеть газораспределения по ул. Северная д. 80 п. Шипицыно Котласский район Архангельская область"

Площадь: 127 кв.м.

Система координат МСК 29 зона 3

Обозначение характерных точек границы	Координаты, м		Метод определения координат характерных точек	Средняя квадратическая погрешность положения характерной точки (Мп), м
	X	Y		
1	288175,03	3533421,69	аналитический	0,10
2	288174,56	3533424,92	аналитический	0,10
3	288155,98	3533422,20	аналитический	0,10
4	288154,63	3533431,12	аналитический	0,10
5	288153,58	3533439,21	аналитический	0,10
6	288153,29	3533444,77	аналитический	0,10
7	288150,32	3533444,62	аналитический	0,10
8	288150,64	3533439,85	аналитический	0,10
9	288153,90	3533419,10	аналитический	0,10
10	288171,14	3533421,15	аналитический	0,10
1	288175,03	3533421,69	аналитический	0,10

ВЫНОСКА



М 1:500

УСЛОВНЫЕ ОБОЗНАЧЕНИЯ

- - граница публичного сервитута;
- - обозначение характерной точки публичного сервитута;
- - существующая часть границы земельного участка, контура объекта недвижимости, сведения о котором содержатся в ЕГРН;
- зона с особыми условиями использования территории;
- 29:07:090903:1/29:07-6.1 - кадастровый номер объекта недвижимости / реестровый номер ЗОУИТ
- 29:07:090903 - номер кадастрового квартала