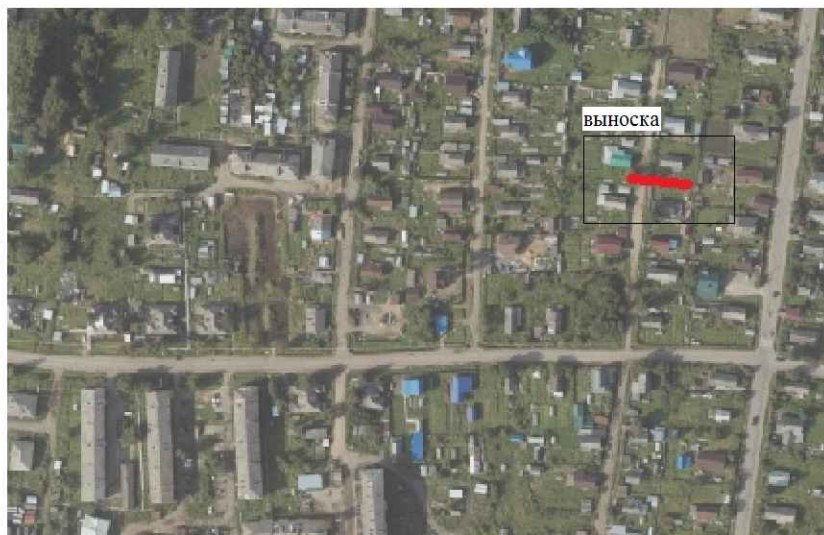


Схема расположения границ публичного сервитута



Каталог координат поворотных точек

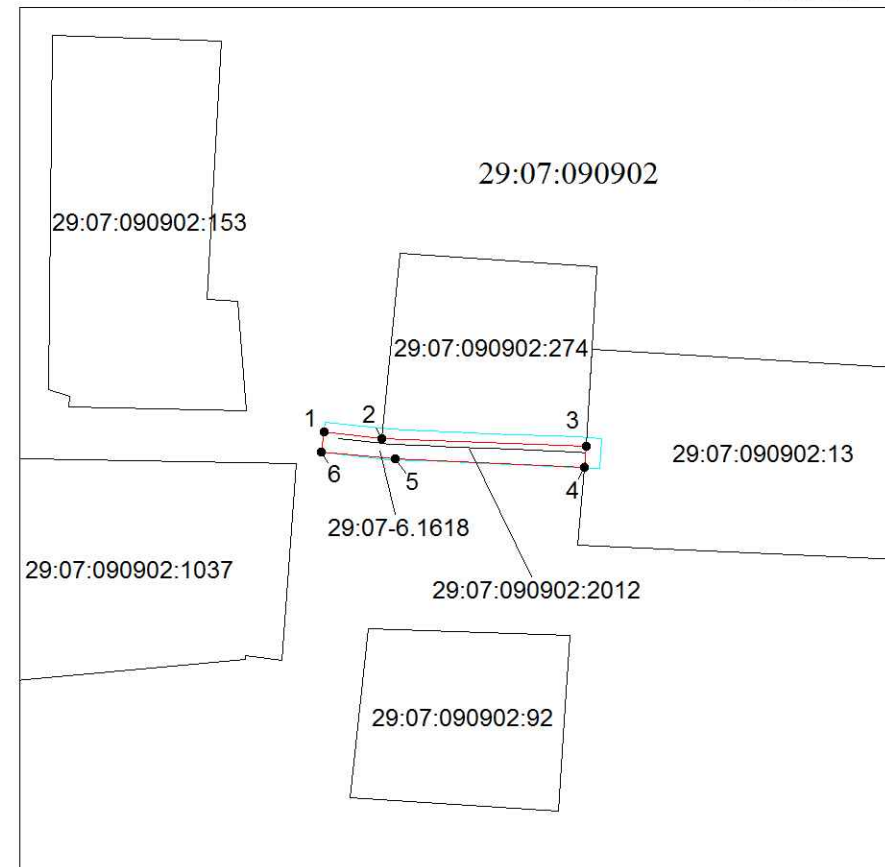
Объект: Публичный сервитут для эксплуатации линейного объекта системы газоснабжения "Сеть газораспределения по ул. Северная д. 103 п. Шипицыно Котласский район Архангельская область"

Площадь: 95 кв.м.

Система координат МСК 29 зона 3

Обозначение характерных точек границы	Координаты, м		Метод определения координат характерных точек	Средняя квадратическая погрешность положения характерной точки (Mt), м
	X	Y		
1	288208,60	3533274,50	аналитический	0,10
2	288207,74	3533282,18	аналитический	0,10
3	288206,71	3533309,28	аналитический	0,10
4	288203,84	3533309,02	аналитический	0,10
5	288205,03	3533283,93	аналитический	0,10
6	288205,88	3533274,21	аналитический	0,10
1	288208,60	3533274,50	аналитический	0,10

ВЫНОСКА



М 1:1000

УСЛОВНЫЕ ОБОЗНАЧЕНИЯ

- - граница публичного сервитута;
- - обозначение характерной точки публичного сервитута;
- - существующая часть границы земельного участка, контура объекта недвижимости, сведения о котором содержатся в ЕГРН;
- зона с особыми условиями использования территории;
- 29:07:090903:1/29:07-6.1 - кадастровый номер объекта недвижимости / реестровый номер ЗОУИТ
- 29:07:090903 - номер кадастрового квартала