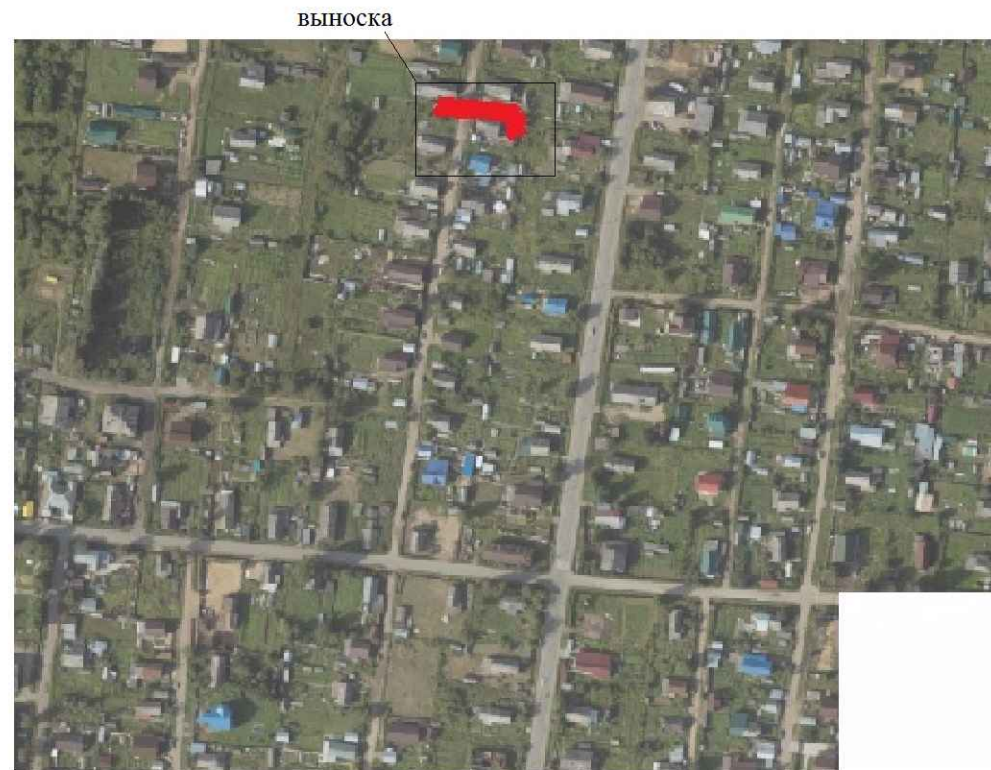


Схема расположения границ публичного сервитута



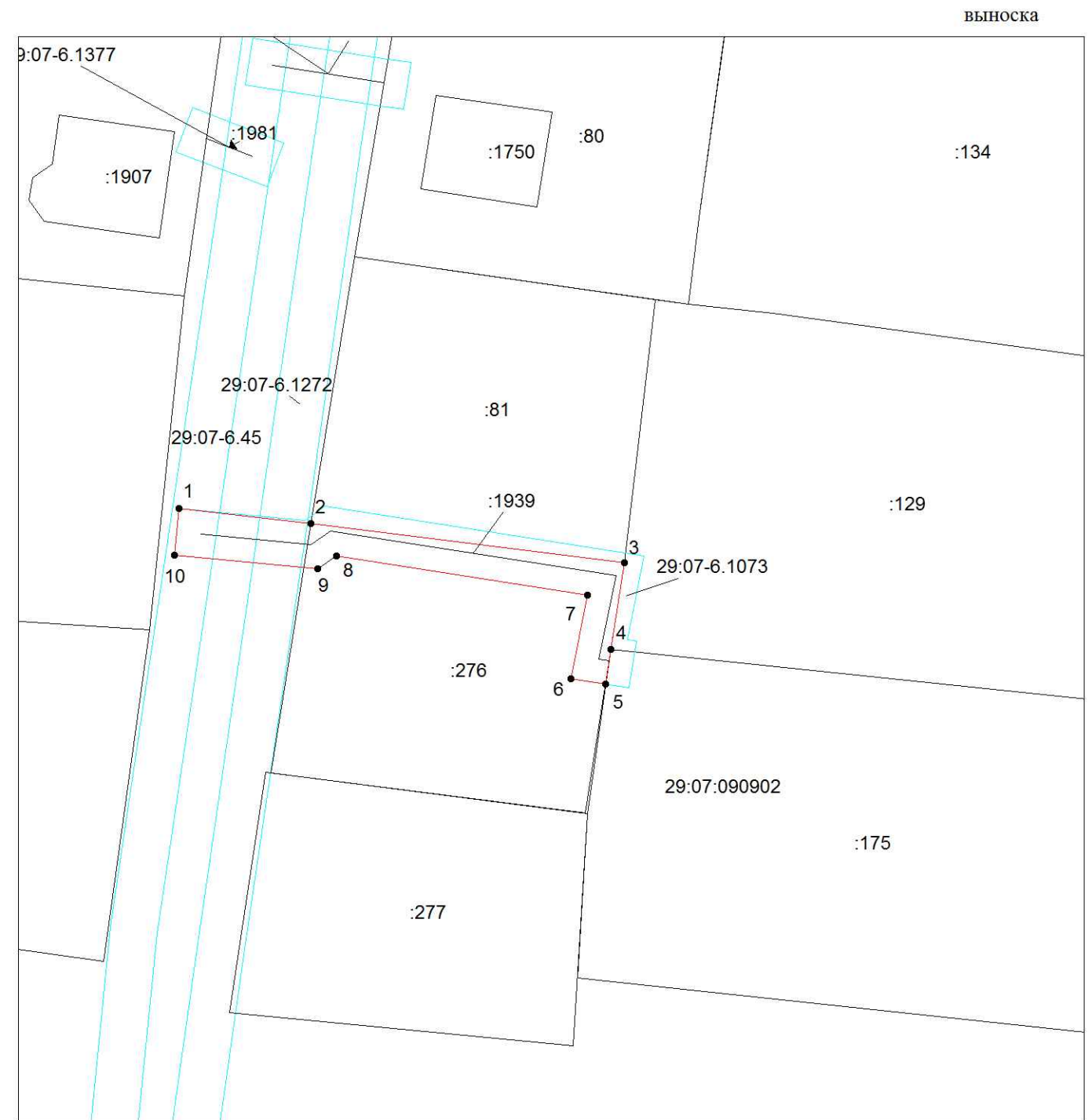
Каталог координат поворотных точек

Система координат МСК 29 зона 3

Объект: Публичный сервитут для эксплуатации линейного объекта системы газоснабжения "Сеть газораспределения (газопровод-ввод) по ул.Северная д.75 п.Шипицыно Котласский район Архангельская область"

Площадь: 140 кв.м.

Обозначение характерных точек границы	Координаты, м		Метод определения координат характерных точек	Средняя квадратическая погрешность положения характерной точки (Мп), м
	X	Y		
1	288611,29	3533314,36	аналитический	0,1
2	288610,05	3533325,14	аналитический	0,1
3	288606,72	3533351,9	аналитический	0,1
4	288599,36	3533350,76	аналитический	0,1
5	288596,46	3533350,31	аналитический	0,1
6	288596,91	3533347,39	аналитический	0,1
7	288603,97	3533348,82	аналитический	0,1
8	288607,26	3533327,61	аналитический	0,1
9	288606,17	3533326,01	аналитический	0,1
10	288607,31	3533313,98	аналитический	0,1
1	288611,29	3533314,36	аналитический	0,1



М 1:500

УСЛОВНЫЕ ОБОЗНАЧЕНИЯ

- - граница публичного сервитута;
- - обозначение характерной точки публичного сервитута;
- - существующая часть границы земельного участка, контура объекта недвижимости, сведения о котором содержатся в ЕГРН;
- зона с особыми условиями использования территории;
- 29:07:090903:1/29:07-6.1 - кадастровый номер объекта недвижимости / реестровый номер ЗОУИТ
- 29:07:090903 - номер кадастрового квартала