

Каталог координат границ публичного сервитута
объекта электросетевого хозяйства: "Линия воздушная 0,4кВ; ВЛ-0,4 208-Л1 ул.Солнечная"

Площадь публичного сервитута: 90 кв.м.		
Метод определения координат: Метод спутниковых геодезических измерений (определенный)		
Система координат: МСК - 29, зона 3		
Средняя квадратичная погрешность определения координат характерных точек контура (М) = 0,10 м		
Обозначение характерных точек границ	Координаты, м	
	X	Y
1	2	3
1	287662.87	3533151.84
2	287668.10	3533170.73
3	287663.67	3533171.96
4	287658.44	3533153.07
1	287662.87	3533151.84

Схема расположения границ публичного сервитута объекта электросетевого хозяйства:
«Линия воздушная 0,4кВ; ВЛ-0,4 208-Л1 ул.Солнечная»,
расположенного по адресу: Архангельская область, Котласский район

Площадь испрашиваемого публичного сервитута: 90 кв.м

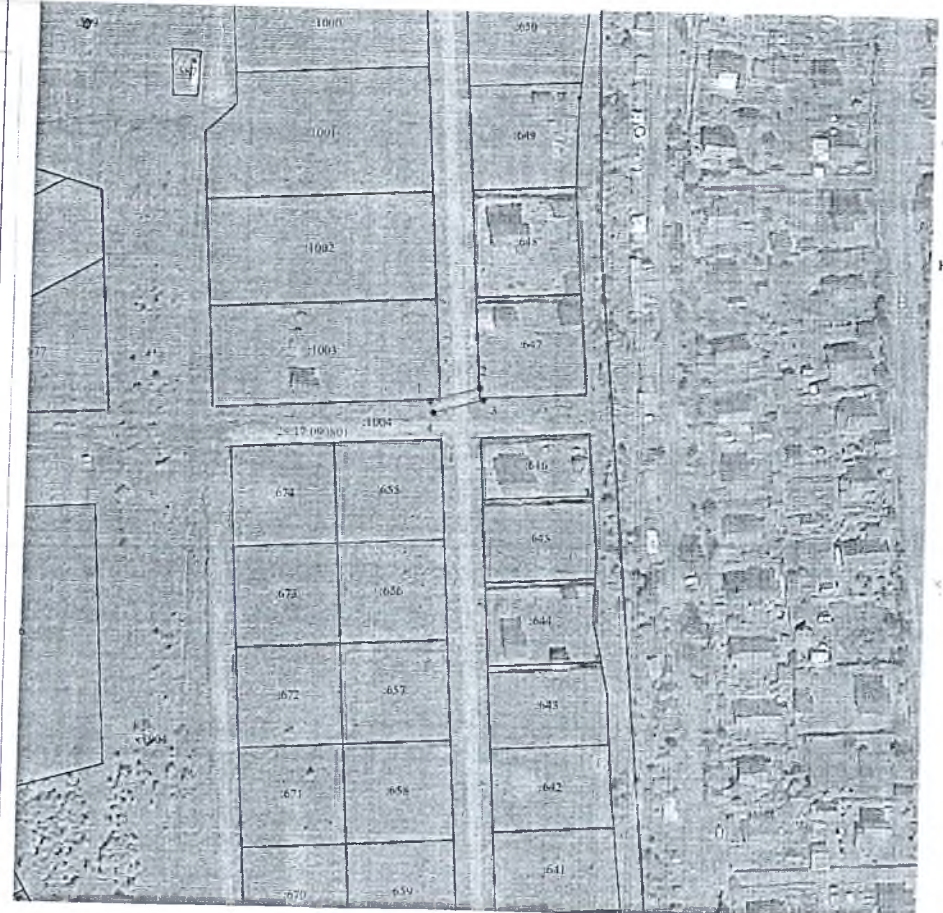
Каталог координат: Приложение 1 на 1 листе

Система координат: МСК-29, зона 3

Кадастровые номера земельных участков, в отношении которых испрашивается публичный сервитут: 29:07:090801:647, 29:07:090801:1003, 29:07:090801:1004

Утверждена

Подписано	№
Подписано	№
Подписано	№
Подписано	№



Масштаб 1:2 000

- Условные обозначения:
- проектные границы публичного сервитута объекта электросетевого хозяйства;
 - номер и граница кадастрового квартала;
 - обозначение объекта электросетевого хозяйства;
 - кадастровый номер и граница земельного участка, содержащегося в ЕГРН;
 - обозначение контура многоконтурного земельного участка;
 - обозначение и номер характерной точки проектных границ публичного сервитута объекта электросетевого хозяйства.