

**Всероссийская олимпиада школьников по технологии
Номинация «Культура дома, дизайн и технологии»**

**Муниципальный этап
10–11-й класс**

ОТВЕТЫ

**Практическое задание по технологии моделирования деталей швейных изделий
Моделирование плечевого изделия – платья**

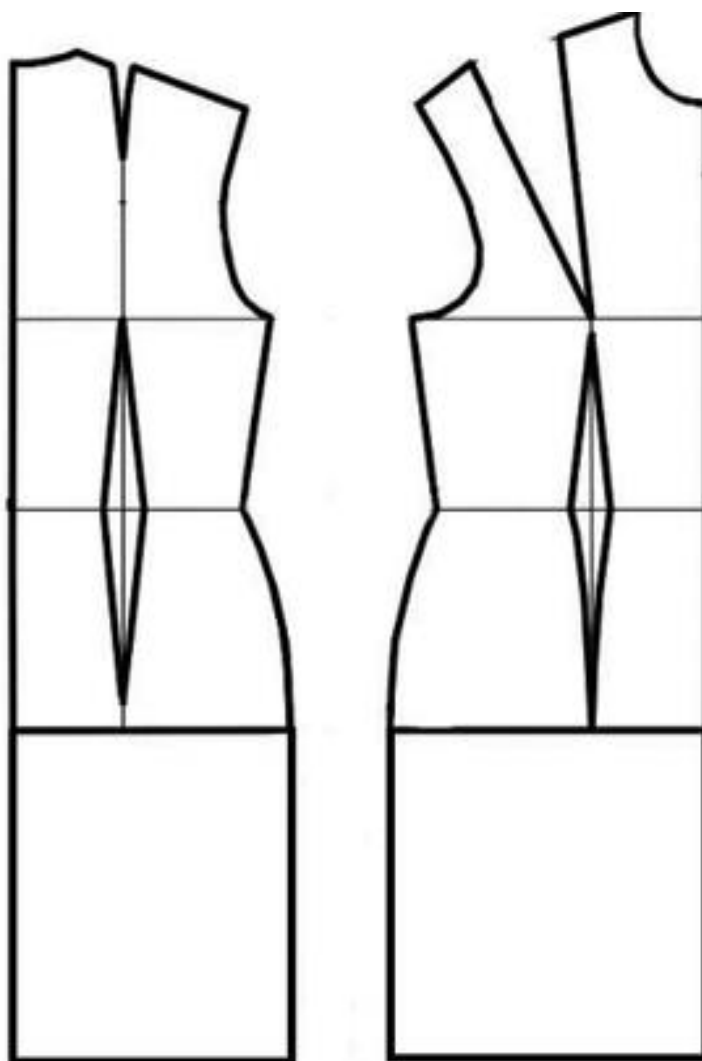
Задание:

1. Внимательно прочитайте описание модели и рассмотрите эскиз.
2. Найдите различия с базовой конструкцией платья.
3. В соответствии с эскизом нанесите новые фасонные линии, начертите недостающие детали и обозначьте ваши действия по моделированию на чертеже основы платья. Используйте для этого стрелки, значки, слова, список и т. д.
4. Перенесите линии фасона на шаблон из цветной бумаги.
5. Изготовьте из цветной бумаги детали выкройки для раскладки на ткани.
6. Аккуратно наклейте детали выкройки.
7. Нанесите на детали выкройки необходимые надписи для раскроя, обведите контур полученной выкройки.

Эскиз	Описание модели
	<p>Платье из шёлковой ткани с фигурным вырезом горловины, коротким втачным рукавом, отрезное по линии талии, длиной до колена.</p> <p>Плечевая вытачка на полочке перенесена в линию бока, талиевые вытачки заменены односторонними складками.</p> <p>Срезы горловины обработаны обтачкой.</p> <p>Юбка платья расширена к низу за счёт закрытия вытачек.</p> <p>На переднем полотнище юбки по центру заложена встречная складка.</p> <p>Со стороны спинки в шве длинная потайная застёжка-молния</p>

Код _____

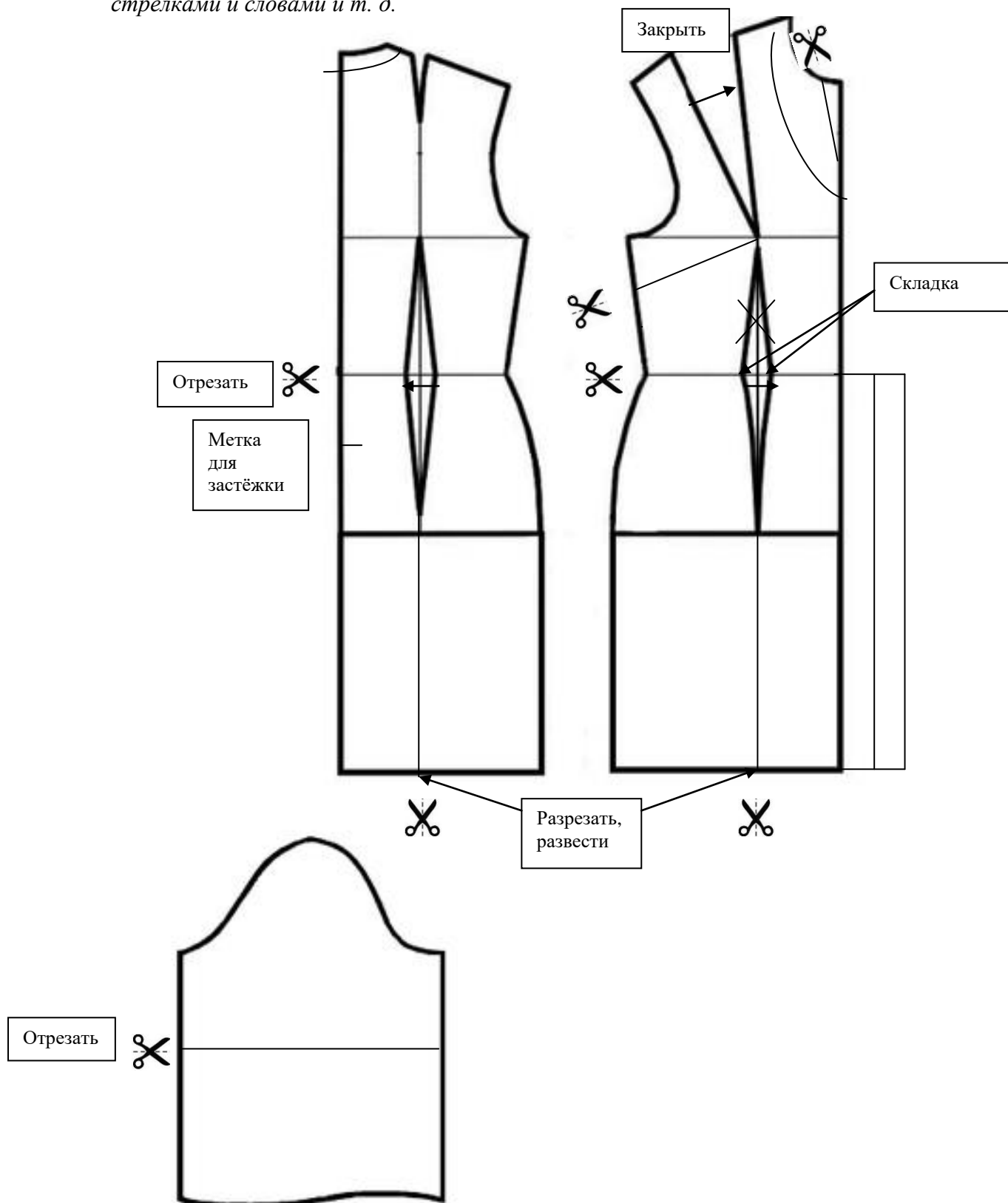
Базовый чертёж основы платья для моделирования
(цветной лист бумаги)



Код _____

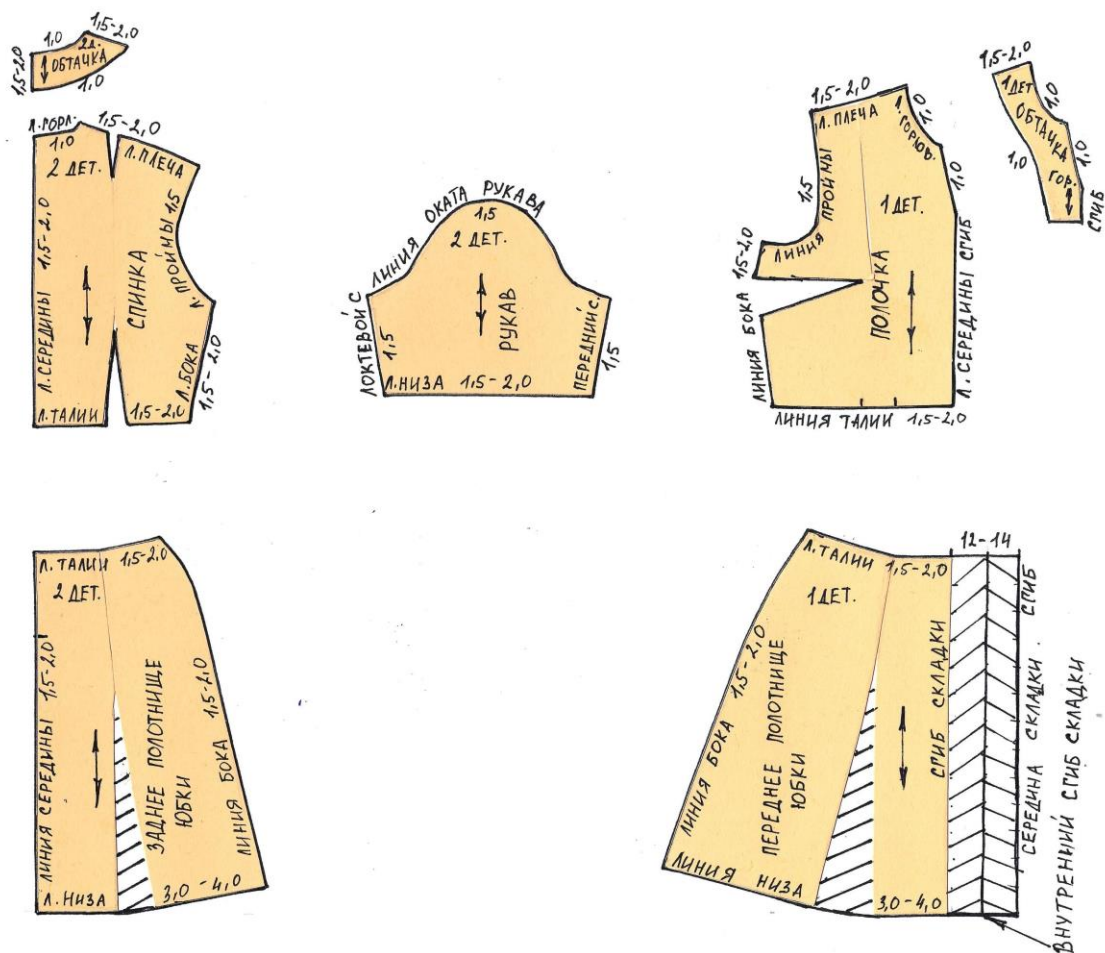
**Контроль практического задания
«Моделирование платья»**

Нанесение линий фасона и необходимых надписей на чертёж основы платья
Свои действия по моделированию участники олимпиады на листе «Контроль практического задания» могут оформить списком, алгоритмом или знаками со стрелками и словами и т. д.



Код _____

Образец контроля готовых выкроек модели – результат моделирования



Код _____

Карта пооперационного контроля

№ п/п	Критерии оценивания	Баллы	Баллы по факту
	Нанесение новых линий фасона и надписей на чертеже основы плечевого изделия	10	
1	Построение линий расширения переднего и заднего полотнища юбки платья, наличие стрелок	2	
2	Наличие построения складки на юбке платья	2	
3	Наличие метки по средней линии спинки для застёжки	1	
4	Выполнение замены вытачек на складки на полочке	1	
5	Оформление линии горловины	1	
6	Построение линий для обтачек горловины	1	
7	Оформление линии низа рукава	1	
8	Наличие значков или слов-указателей «отрезать», «разрезать»	1	
	Подготовка выкроек платья к раскрою	10	
9	Выполнение полного комплекта основных и дополнительных деталей, соответствие их форме	2	
10	Название деталей	1	
11	Количество деталей	1	
12	Направление долевой нити на деталях	1	
13	Сгибы тканей, линии середины деталей	1	
14	Припуски на обработку каждого среза	2	
15	Наличие метки местоположения застёжки	1	
16	Аккуратность выполнения моделирования	1	
	ИТОГО	20	