



КОТЛАССКИЙ МУНИЦИПАЛЬНЫЙ ОКРУГ АРХАНГЕЛЬСКОЙ ОБЛАСТИ

СОБРАНИЕ ДЕПУТАТОВ

(двадцать первая очередная сессия первого созыва)

РЕШЕНИЕ

от 16 февраля 2024 года

№ 203

Об установлении границ территории, на которой осуществляется территориальное общественное самоуправление «ул. Советская» р.п. Приводино Котласского муниципального округа Архангельской области

Руководствуясь пунктом 1 статьи 27 Федерального закона от 06.10.2003 № 131-ФЗ «Об общих принципах организации местного самоуправления в Российской Федерации», Уставом Котласского муниципального округа Архангельской области, Положением о территориальном общественном самоуправлении Котласского муниципального округа Архангельской области, утвержденным решением Собрания депутатов Котласского муниципального округа Архангельской области от 22.02.2023 № 75, Собрание депутатов Котласского муниципального округа Архангельской области **РЕШИЛО:**

1. Установить границы территории, на которой осуществляется территориальное общественное самоуправление «ул. Советская» р.п. Приводино Котласского муниципального округа Архангельской области, согласно прилагаемой схеме.

2. Решение Собрания депутатов Котласского муниципального округа от 19.05.2023 № 112 «Об утверждении границ территориального общественного самоуправления «ул. Советская» пос. Приводино» признать утратившим силу.

3. Настоящее решение вступает в силу со дня его официального опубликования (обнародования) в газете «Двинская правда» и подлежит размещению на официальном сайте Котласского муниципального округа в информационно-телекоммуникационной сети «Интернет».

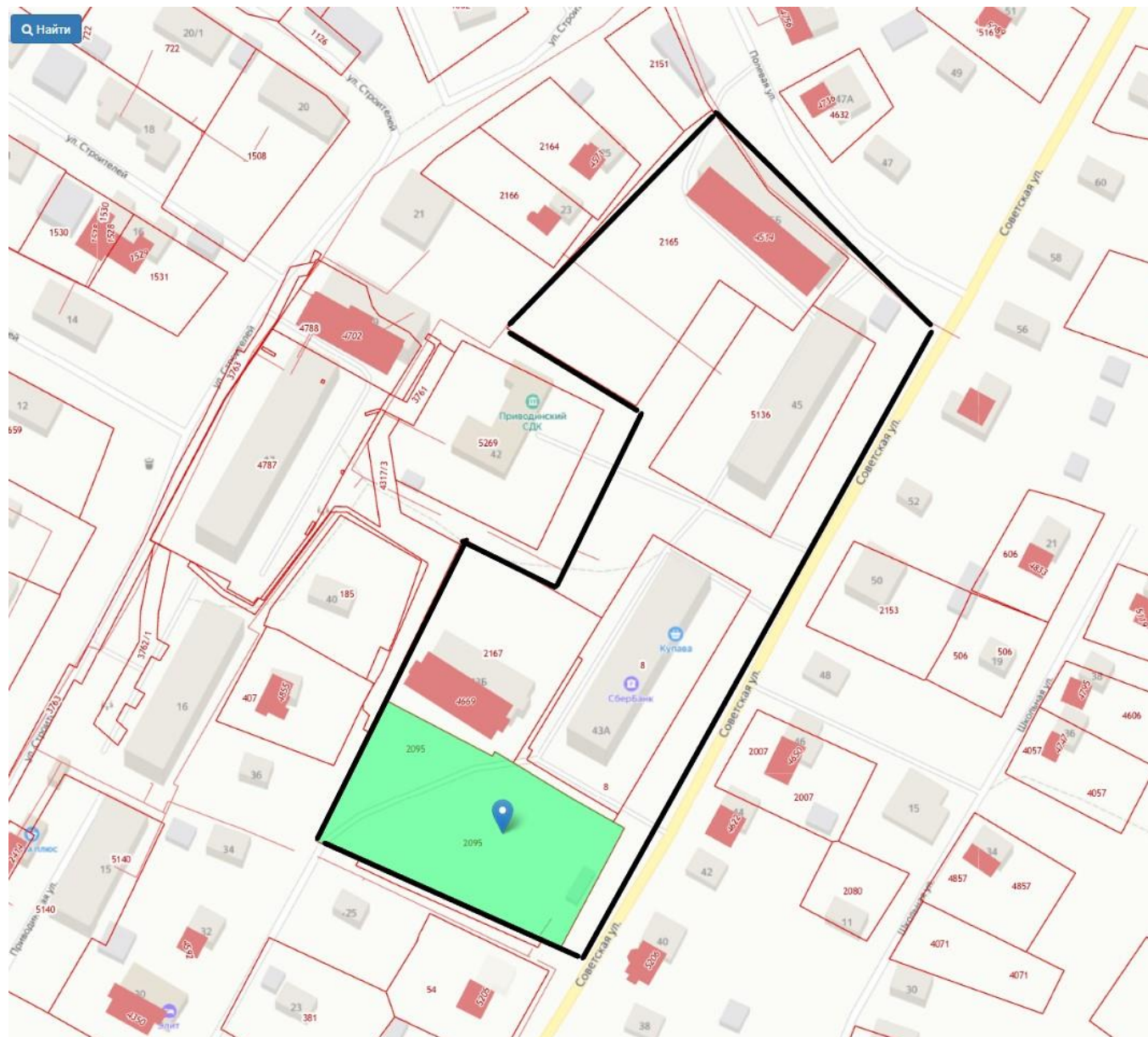
Председатель Собрания депутатов

А.А. Бильчук

Глава муниципального образования

Т.В. Сергеева

Схема границ территории, на которой осуществляется территориальное общественное самоуправление «ул. Советская»
р.п. Приводино Котласского муниципального округа Архангельской области*



***Описание границ территории, на которой осуществляется
территориальное общественное самоуправление «ул. Советская»
р.п. Приводино Котласского муниципального округа
Архангельской области**

Северная точка границы ТОС начинается от пересечения улицы Советская и улицы Полевая, далее вдоль улицы Полевая до угла земельного участка с кадастровым номером 29:07:122301:2165, далее на юго-запад, запад и юг по границе земельного участка с кадастровым номером 29:07:122301:2165, далее на юг, юго-запад до пересечения с границей земельного участка с кадастровым номером 29:07:122301:2167, далее на северо-запад, запад по границе земельных участков с кадастровыми номерами 29:07:122301:2167 и 29:07:122301:2095 до пересечения с улицей Советская, далее вдоль улицы Советская до северной точки границы ТОС.