



КОТЛАССКИЙ МУНИЦИПАЛЬНЫЙ ОКРУГ АРХАНГЕЛЬСКОЙ ОБЛАСТИ

СОБРАНИЕ ДЕПУТАТОВ
(двадцать пятая очередная сессия первого созыва)

РЕШЕНИЕ

от 21 июня 2024 года

№ 240

Об установлении границ территориального общественного самоуправления «Южный» пос. Шипицыно Котласского муниципального округа Архангельской области

Руководствуясь пунктом 1 статьи 27 Федерального закона от 06.10.2003 № 131-ФЗ «Об общих принципах организации местного самоуправления в Российской Федерации», Уставом Котласского муниципального округа Архангельской области, Положением о территориальном общественном самоуправлении Котласского муниципального округа Архангельской области, утвержденным решением Собрания депутатов Котласского муниципального округа Архангельской области от 22.02.2023 № 75, Собрание депутатов Котласского муниципального округа Архангельской области **РЕШИЛО:**

1. Установить границы территориального общественного самоуправления «Южный» в поселке Шипицыно Котласского муниципального округа Архангельской области согласно прилагаемой схеме.

2. Настоящее решение вступает в силу со дня его официального опубликования (обнародования) в газете «Двинская правда» и подлежит размещению на официальном сайте Котласского муниципального округа Архангельской области в информационно-телекоммуникационной сети «Интернет».

Председатель Собрания депутатов

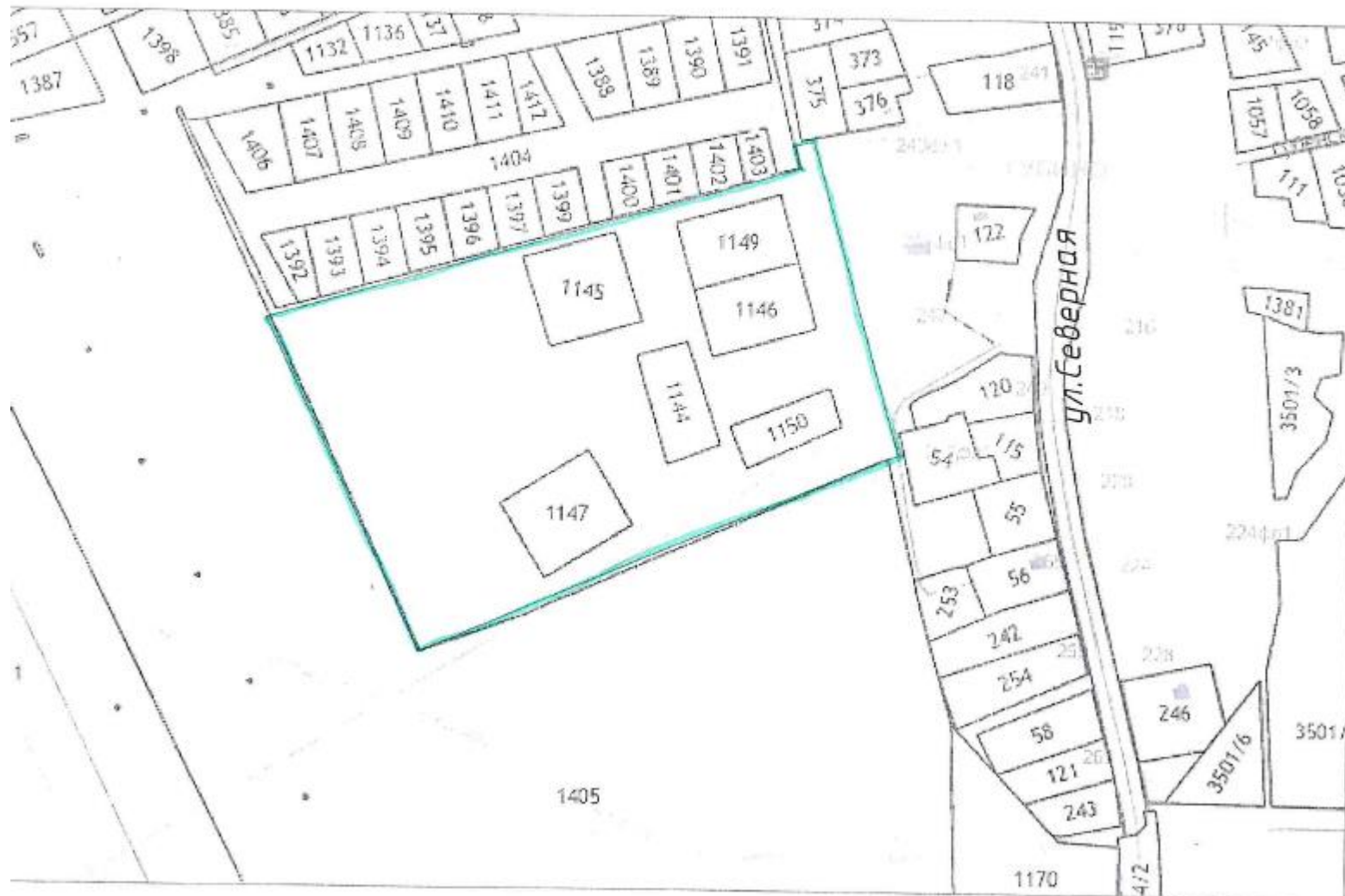
А.А. Бильчук

**Исполняющий полномочия
главы муниципального образования**

В.П. Проскуряков

Схема границ территории, на которой осуществляется территориальное общественное самоуправление «Южный»
пос. Шипицыно Котласского муниципального округа Архангельской области

ГРАНИЦА ТОС "ЮЖНЫЙ" п. ШИПИЦЫНО



Описание границ территории территориального общественного самоуправления «Южный» пос. Шипицыно Котласского муниципального округа Архангельской области

Северная точка границы ТОС начинается на границе земельного участка с кадастровым номером 29:07:090904:376, далее граница проходит вдоль земельных участков расположенных по адресу п. Шипицыно, ул. Северная, д. 243, фл. 1; д. 245, фл. 1; д. 247. Южная и западная границы ТОС проходят по границе земельного участка с кадастровым номером 29:07:0090801:1405, северные границы ТОС пролегают от западной точки границы вдоль южных границ земельных участков с кадастровыми номерами 29:07:090801:1392, 29:07:090801:1393, 29:07:090801:1399; 29:07:090801:1403, далее граница пролегает вдоль южных границ земельных участков с кадастровыми номерами 29:07:090904:375 и 29:07:090904:376.